



UNIVERSITÀ
POLITECNICA
DELLE MARCHE

—
Facoltà di Medicina e Chirurgia

**RISCHIO DI INFEZIONE DA SARS-CoV2
NEGLI OPERATORI SANITARI NELLA REGIONE
MARCHE: L'IMPATTO DELLA VACCINAZIONE
E DELLA SUA TEMPESTIVITÀ**

ANDREA FARAGALLI ANNALISA CARDONE
MARICA IOMMI ANTONELLA GUIDI
ROSARIA GESUITA PIETRO SERAFINI
LUIGI FERRANTE REMO APPIGNANESI
MARCO MORBIDONI FLAVIA CARLE
CRISTINA MANCINI

EDLIRA SKRAMI

CENTRO INTERDIPARTIMENTALE DI EPIDEMIOLOGIA, BIostatistica
E INFORMATICA MEDICA, ANCONA, ITALIA

e.skrami@staff.univpm.it

XLVI Convegno dell'Associazione Italiana di Epidemiologia


**DECISIONI IN CONTESTI
DI INCERTEZZA:
il ruolo dell'epidemiologia**



↓
**rischio di
infezione da
SARS-CoV2**

Operatori sanitari



- ✓ La vaccinazione anti-Covid-19 
indipendentemente da

ruolo,
età,
genere,
stato di salute,
probabilità di essere sottoposto al tampone
nelle diverse Aree Vaste



- ✓ La tempestività della vaccinazione 

**opportune azioni per promuovere e garantire un
rapido accesso all'offerta di immunizzazione**





Periodo 27/12/2020 – 31/05/2021



7967

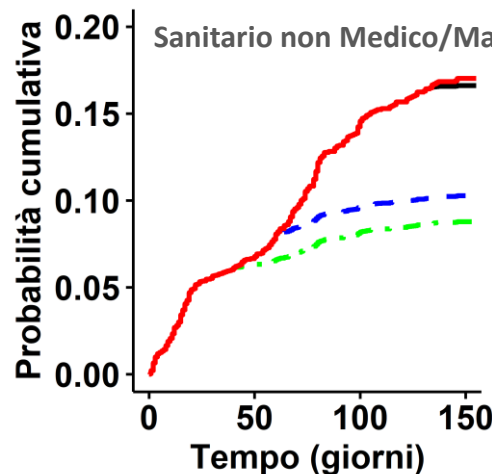
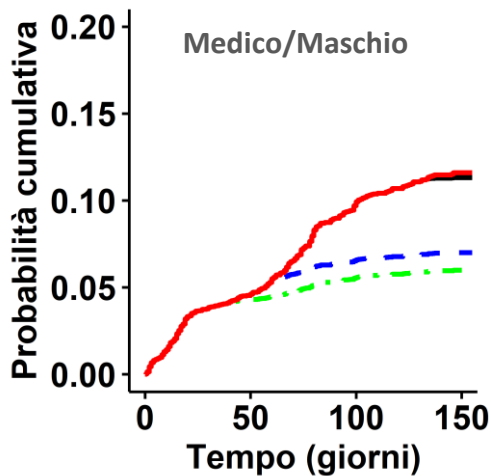


77%
vaccinati

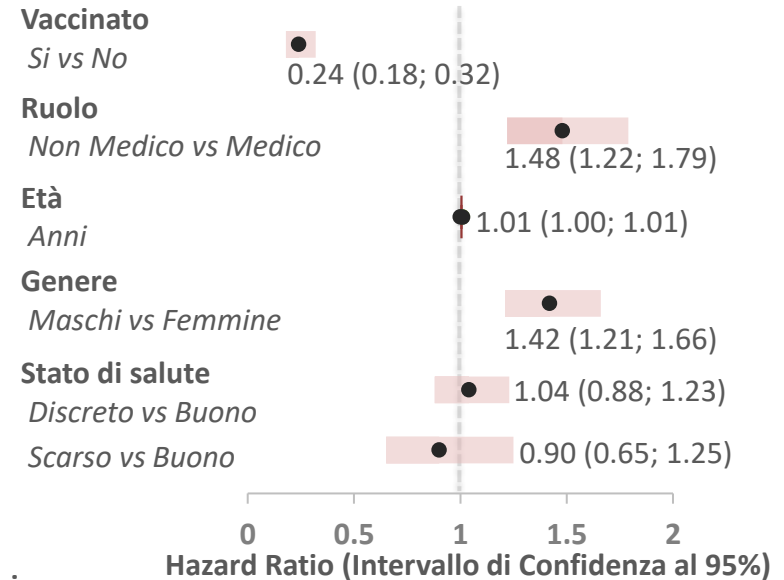
**Medici e sanitari non medici
almeno 1 tampone
molecolare**

Personale Infermieristico e
ostetrico, Personale Prevenzione,
Personale Riabilitazione, Personale
Tecnico – Assistenziale, Operatore
Socio-Sanitario, Ruolo tecnico

**Probabilità cumulativa di infezione nell' Area
Vasta 2 in funzione dello stato vaccinale e del
tempo alla vaccinazione**



**Fattori associati al rischio di infezione.
Regressione multipla di Cox**



- Vaccinato dopo 40 giorni
- Vaccinato dopo 60 giorni
- Vaccinato dopo 133 giorni
- Mai vaccinato

Stesso andamento in tutte le Aree Vaste





Coorte Sanitari



dipendenti Azienda Unica Sanitaria Regionale e 2 Aziende Ospedaliere

età 18-70 anni

residenti nelle Marche

medici, sanitari non medici

almeno 1 tampone molecolare

Fonti secondari dei dati

Anagrafe Assistiti

Anagrafe Operatori Sanitari

Schede Dimissione Ospedaliera

Archivio Farmaceutica

Archivio test diagnostici SARS-CoV2

Archivio vaccinazioni anti-Covid-19



Data del

Fine osservazione

test molecolare positivo

ricovero per CoViD-19

fine contratto

7 gg prima la vaccinazione se follow-up post vaccino <21 gg

1° dose, ciclo vaccinale non completato

decesso

31/05/2021

Regressione multipla di Cox

Variabili indipendenti
Vaccinazione (tempo dipendente), ruolo, età, genere, stato di salute

Corretta per
Probabilità di essere sottoposto ad almeno 1 tampone in ogni Area Vasta (tempo dipendente)





È importante

valutare l'efficacia della vaccinazione nella reale pratica assistenziale

individuare i determinanti della eventuale variabilità dell'impatto della vaccinazione

valutare il ruolo della tempestività della vaccinazione per ottimizzare le successive fasi della immunizzazione





Miró, «Figure capovolte», 1949

Grazie per l'attenzione