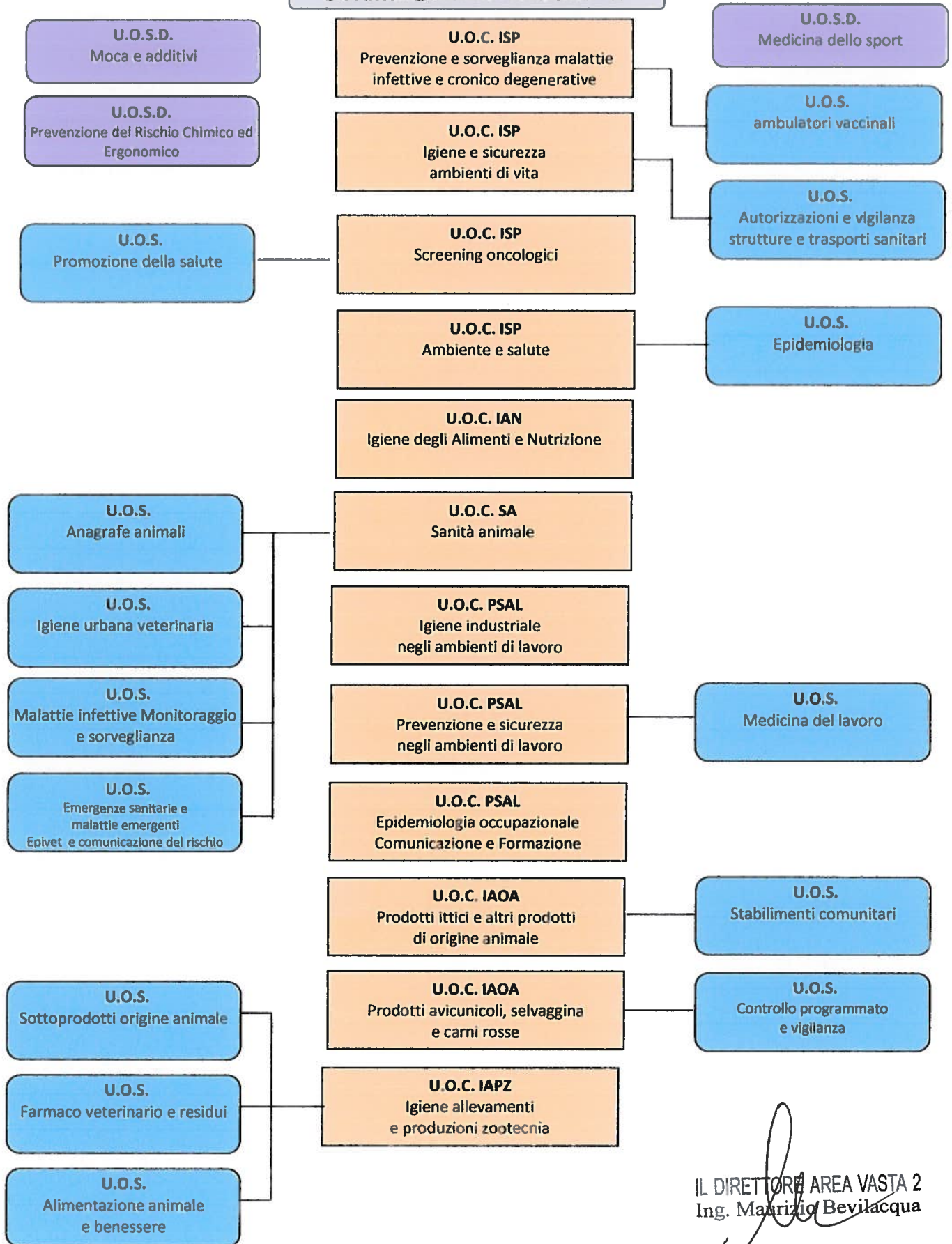
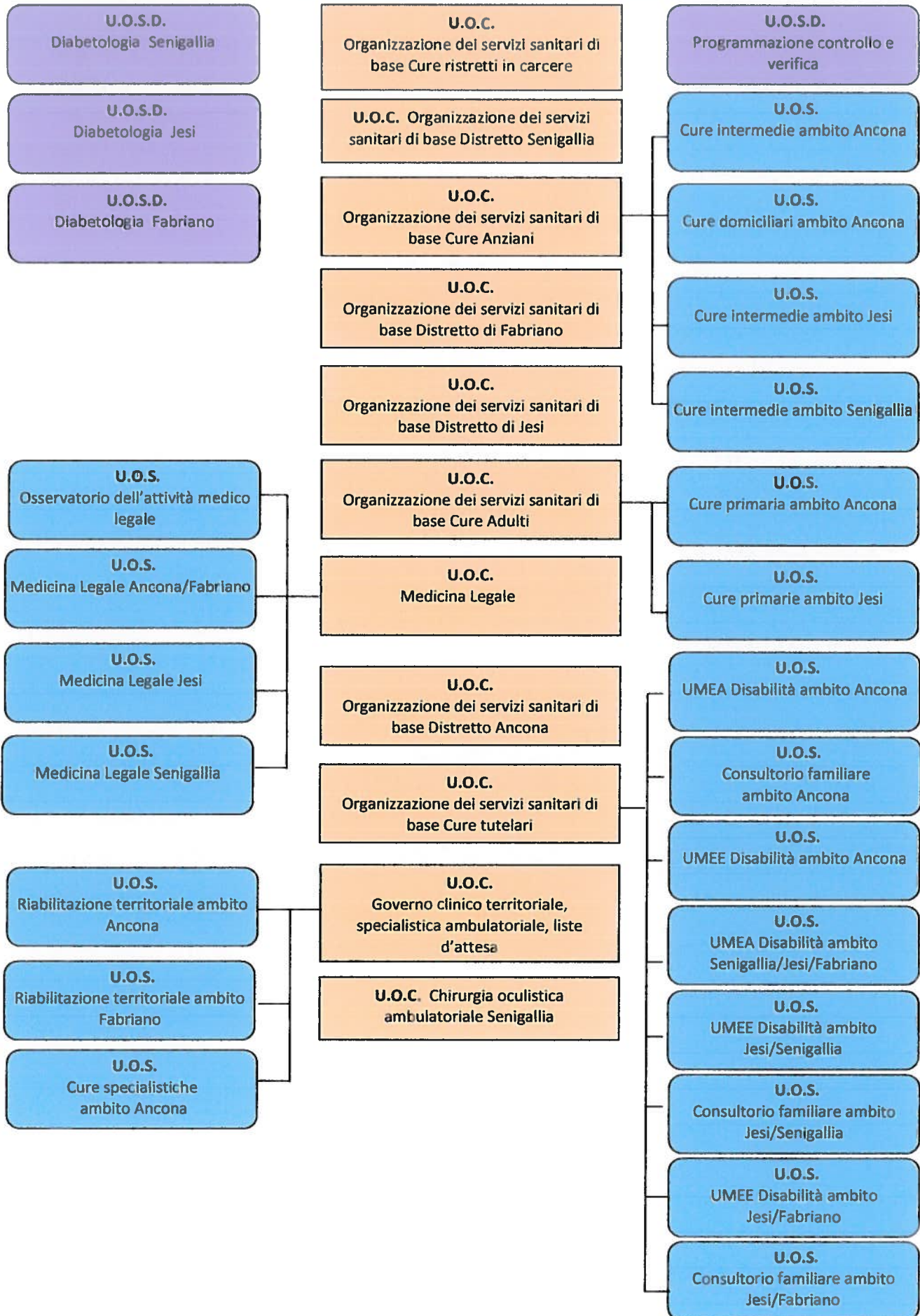


DIPARTIMENTO PREVENZIONE AV2

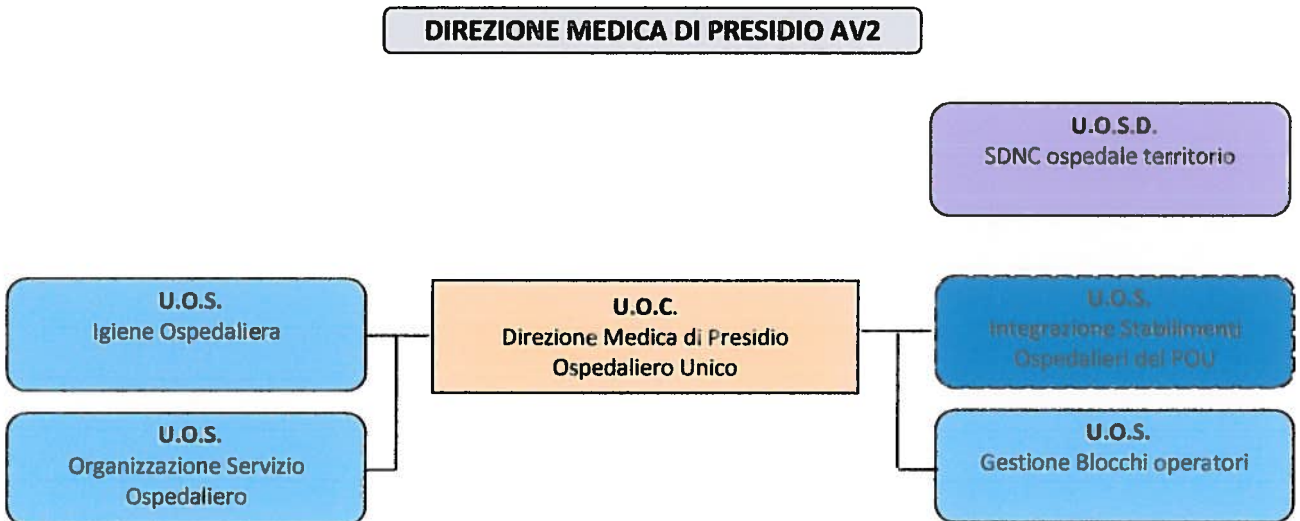
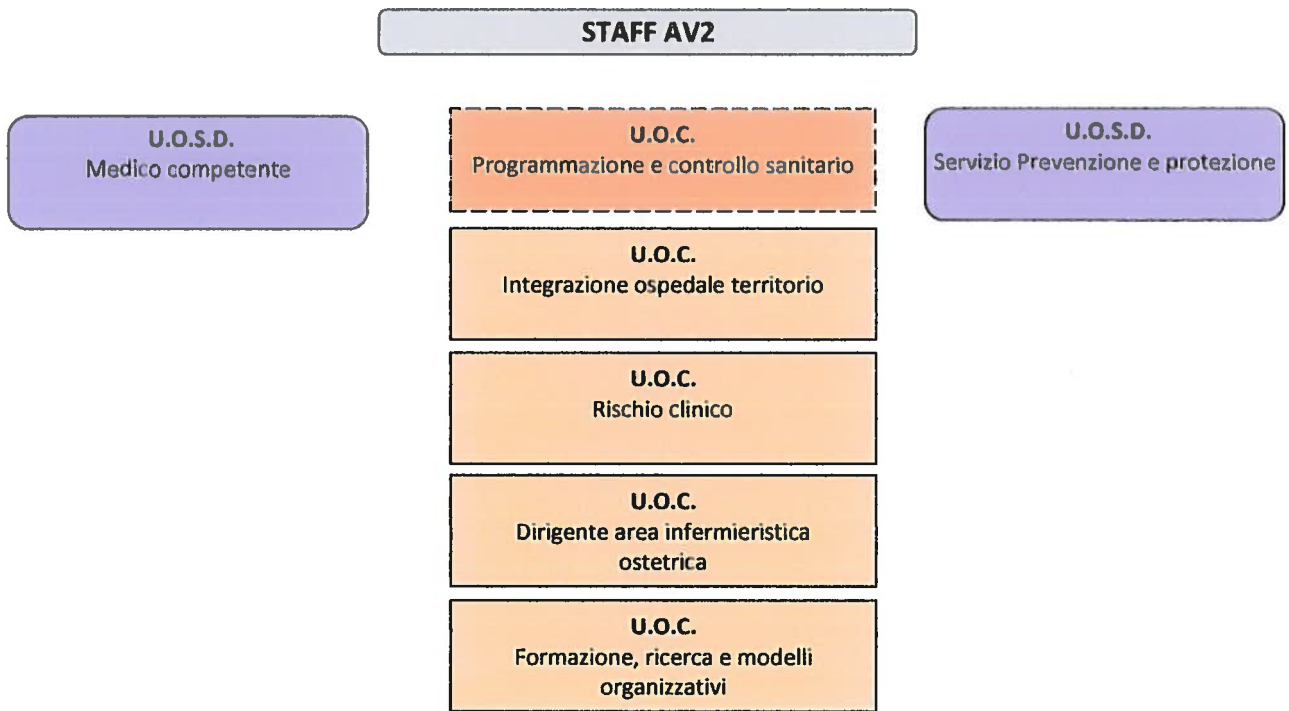


IL DIRETTORE AREA VASTA 2
Ing. Maurizio Bevilacqua

TERRITORIO AV2

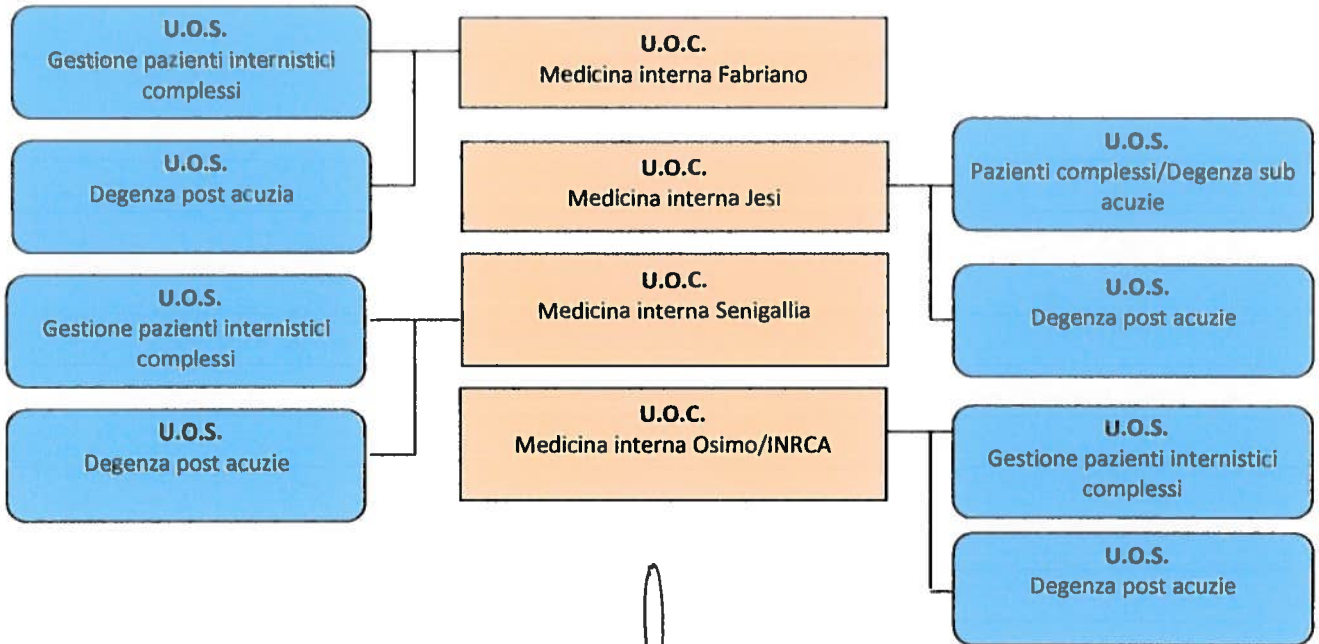


IL DIRETTORE AREA VASTA 2
Ing. Maurizio Bevilacqua



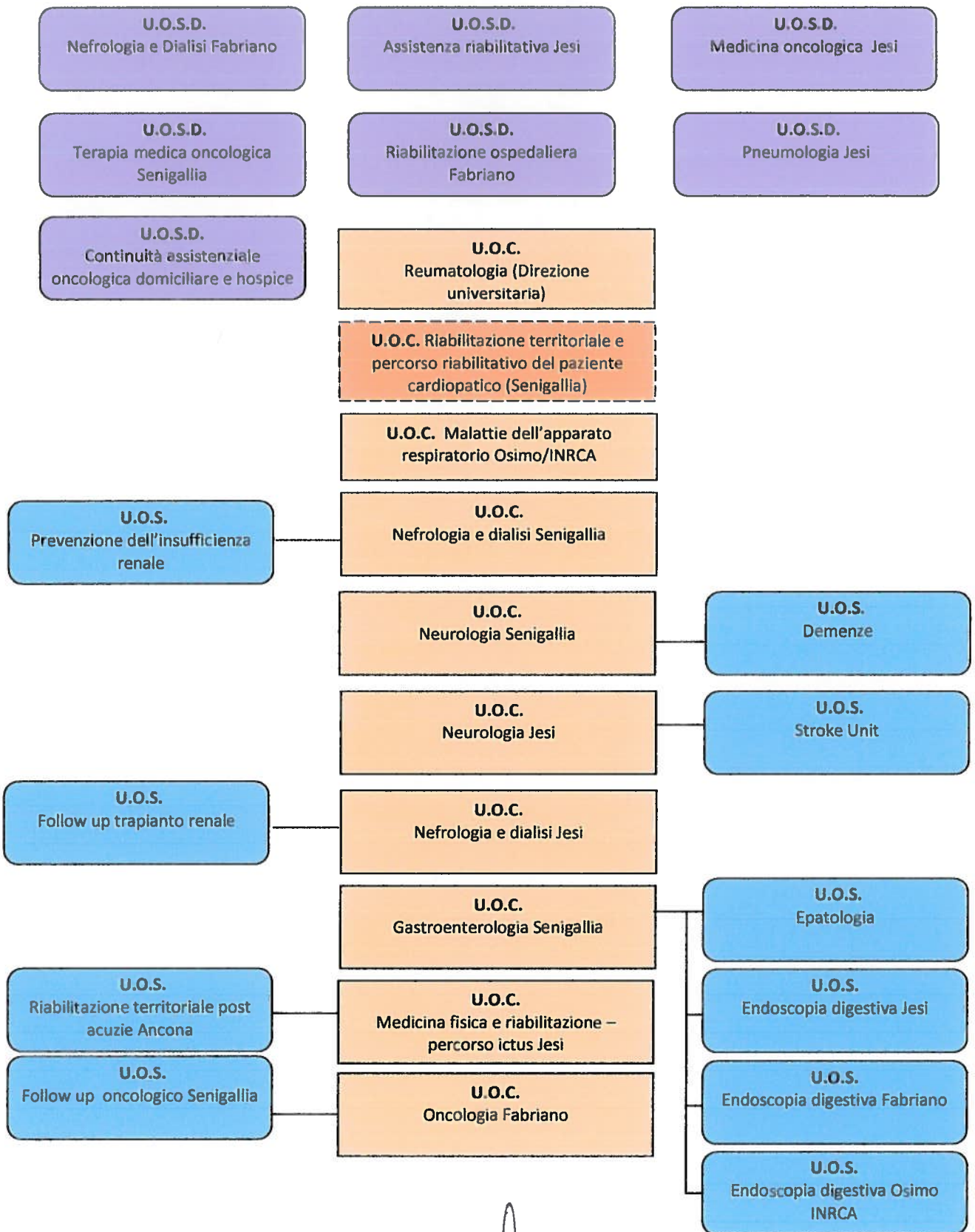
IL DIRETTORE AREA VASTA 2
 Ing. Maurizio Bevilacqua

DIPARTIMENTO AREA MEDICA AV2



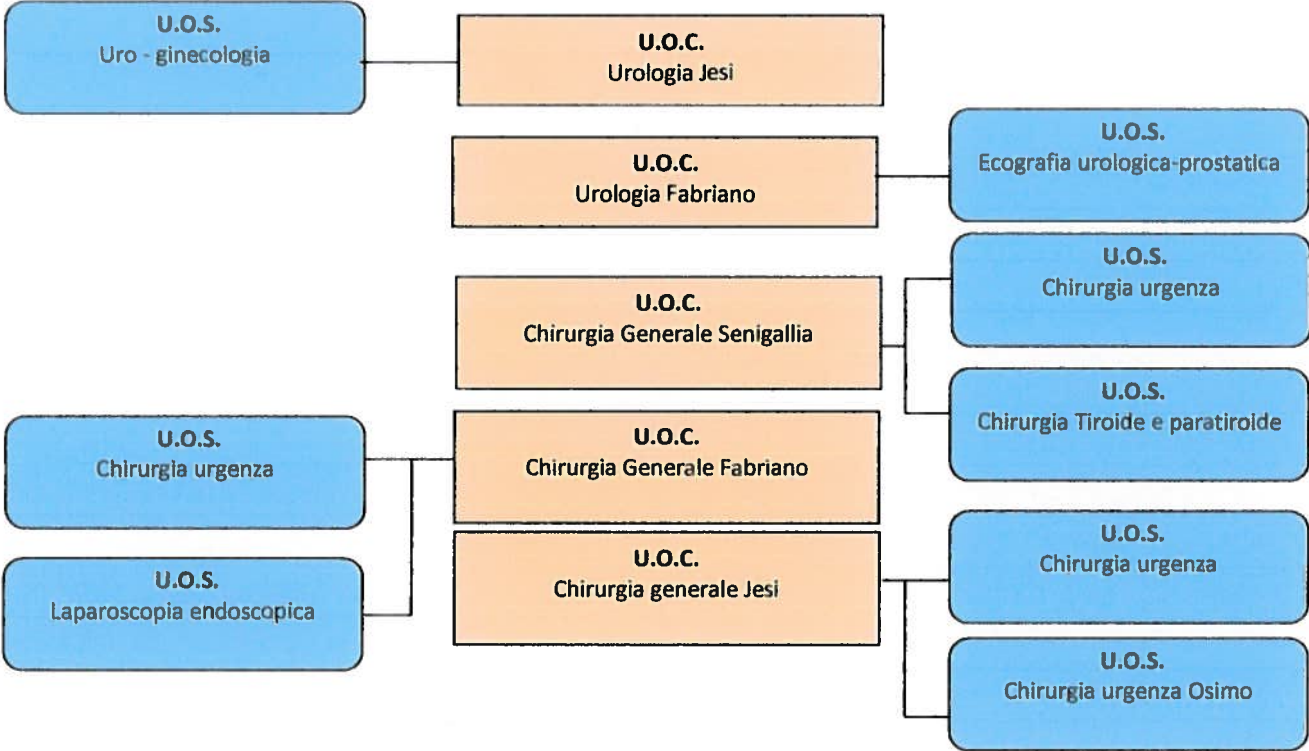
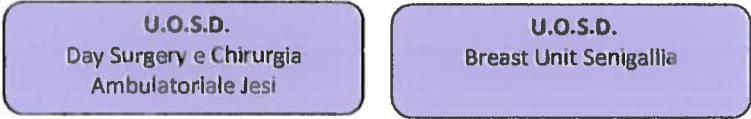
IL DIRETTORE AREA VASTA 2
Ing. Maurizio Bevilacqua

DIPARTIMENTO SPECIALITA' MEDICA AV2



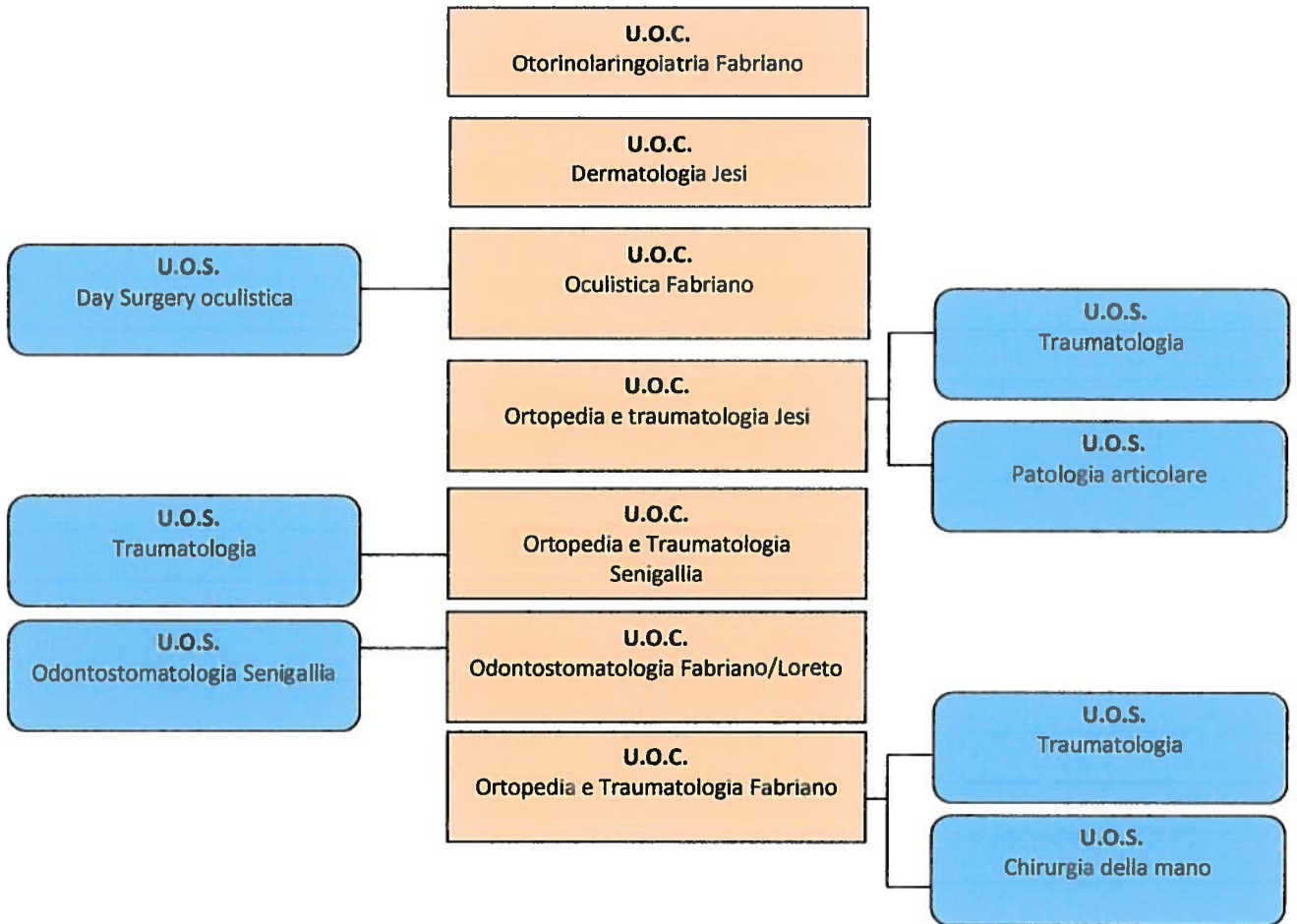
IL DIRETTORE AREA VASTA 2
Ing. Maurizio Bevilacqua

DIPARTIMENTO AREA CHIRURGICA AV2



IL DIRETTORE AREA AV2 2
Ing. Maurizio Bevilacqua

DIPARTIMENTO SPECIALITA' CHIRURGICA AV2



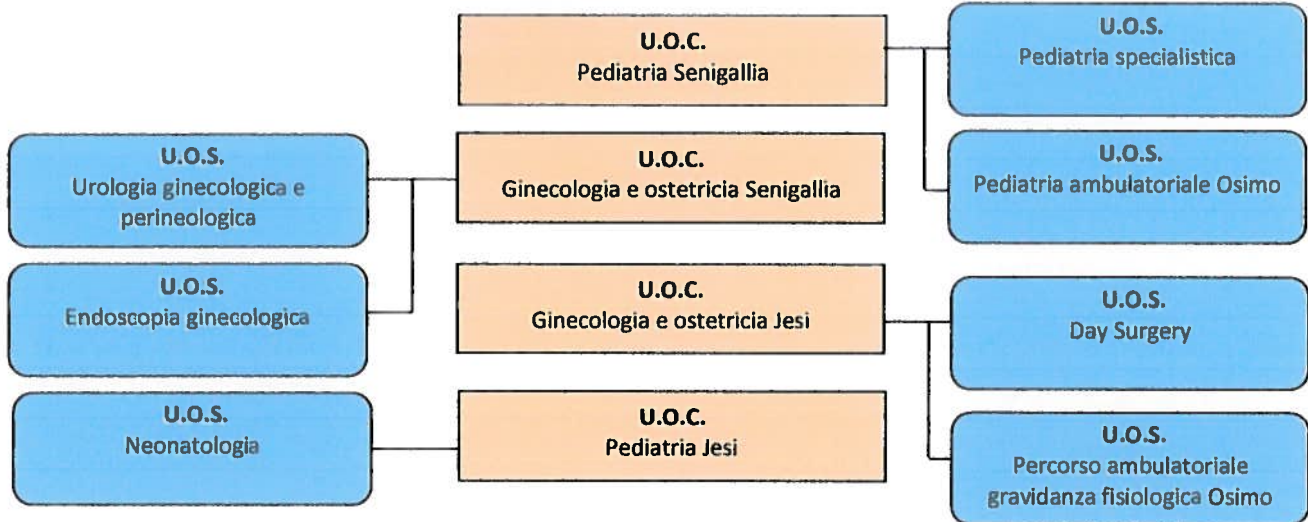
COORDINATORE AREA VASTA 2
Ing. Maurizio Bevilacqua

DIPARTIMENTO MATERNO INFANTILE AV2

U.O.S.D.
Pediatria Fabriano

U.O.S.D. Ginecologica e percorso
ambulatoriale gravidanza
fisiologica Fabriano

U.O.S.D.
Screening neonatale 2° livello



IL DIRETTORE AREA VASTA 2
Ing. Maurizio Bevilacqua

DIPARTIMENTO SALUTE MENTALE AV2

U.O.S.D.
Centro diurno

U.O.S.D.
Integrazione con il sociale

U.O.S.D.
Psicologia clinica

U.O.C.
Salute mentale Strutture residenziali

U.O.S.
Epidemiologia psichiatrica

U.O.C.
Salute mentale/Prevenzione

U.O.S.
SPDC Jesi

U.O.C.
Salute mentale territorio

U.O.S.
SPDC Senigallia

U.O.C.
Salute mentale

IL DIRETTORE AREA VASTA 2
Ing. Maurizio Bevilacqua

DIPARTIMENTO DIPENDENZE PATOLOGICHE AV2

U.O.S.D.
Dipendenze Fabriano

U.O.S.D.
Diagnostica riabilitativa e
dipendenze minorili

U.O.C. Servizio territoriale
dipendenze patologiche Jesi

U.O.C. Servizio territoriale
dipendenze patologiche Senigallia

U.O.C. Servizio territoriale
dipendenze patologiche Ancona

U.O.S.
Area organizzazione e
prevenzione

U.O.S.
Detossificazione ospedaliera

U.O.S.
Tossicologia

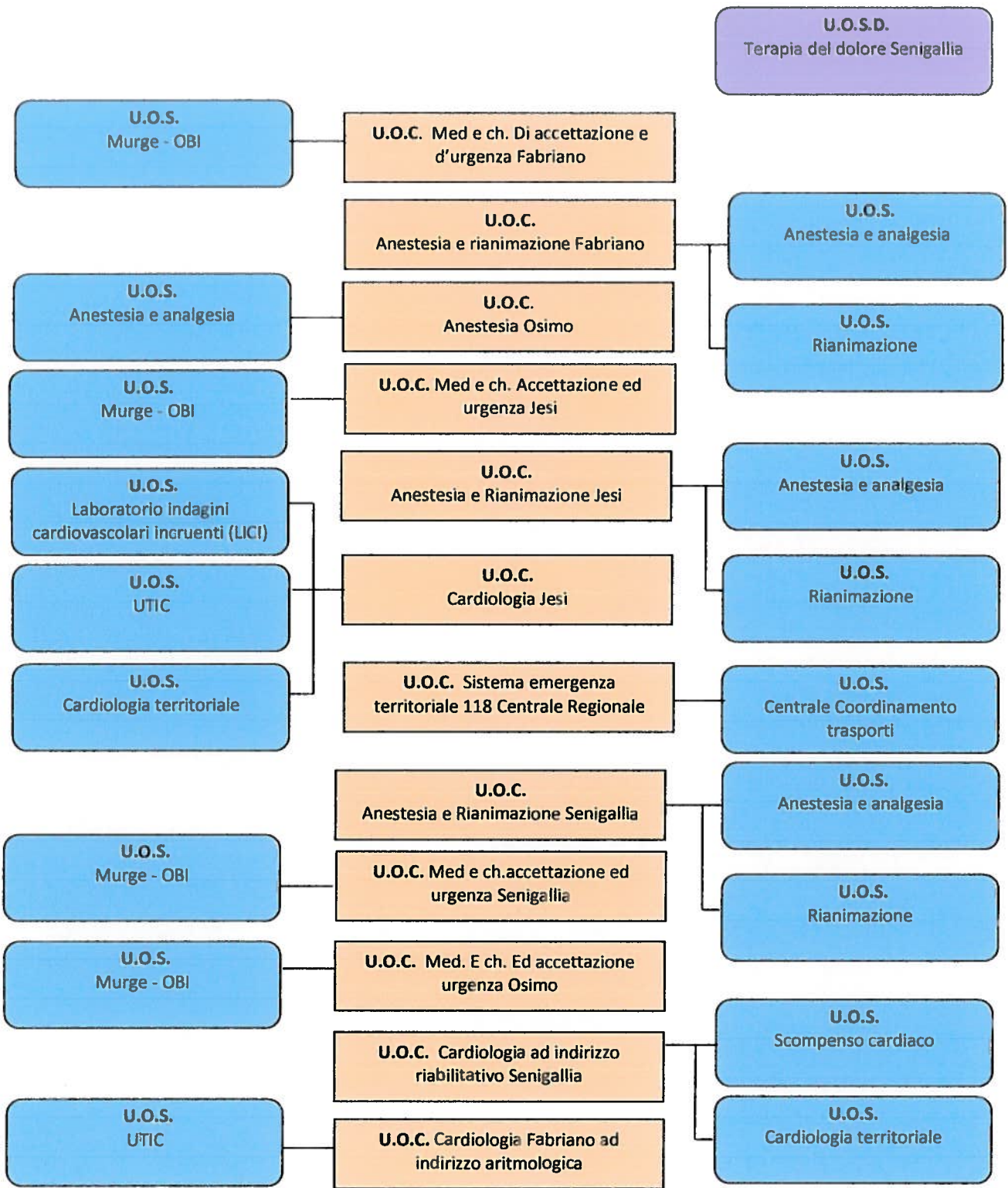
U.O.S.
Alcologie e sostanze legali

U.O.S.
Area giudiziaria

U.O.S.
Strutture intermedie integrazione
e processi clinici

IL DIRETTORE AREA VASTA 2
Ing. Maurizio Bevilacqua

DIPARTIMENTO EMERGENZE AV2



IL DIRETTORE AREA VASTA 2
 Ing. Maurizio Bevilacqua

DIPARTIMENTO DEI SERVIZI AV2

U.O.S.D.
Diagnostica per immagini per
Ancona – Osimo - Loreto

U.O.S.D.
Diagnostica per immagini
Senigallia

U.O.S.D.
Diagnostica per immagini
Fabriano

U.O.S.D.
Farmacovigilanza Senigallia

U.O.S.D.
Laboratorio analisi e Screening
molecolare per HPV Senigallia

U.O.S.D.
Lab analisi Attività di
coagulazione di II livello Fabriano

U.O.S.D.
Laboratorio analisi e Allergologia
Osimo/Loreto

U.O.S.D. Promozione e controllo
dell'appropriatezza della
prescrizione farmaceutica Ancona

U.O.S.
Centro trasfusionale Jesi

U.O.S.
Centro trasfusionale Fabriano

U.O.S.
Farmacia convenzionale esterna
Fabriano

U.O.C.
Citologia

U.O.C.
Patologia clinica Jesi

U.O.C.
Medicina Trasfusionale Senigallia

U.O.C.
Radiodiagnostica Jesi

U.O.C.
Farmacia territoriale di Jesi

U.O.C.
Farmacia ospedaliera Fabriano

U.O.S.
Sierologia infettivologica

U.O.S.
Screening colon retto

U.O.S.
Radiologia odontostomatologica
Fabriano

U.O.S.
Gestione TC e RMN Jesi

U.O.S.
Gestione TC e RMN Senigallia

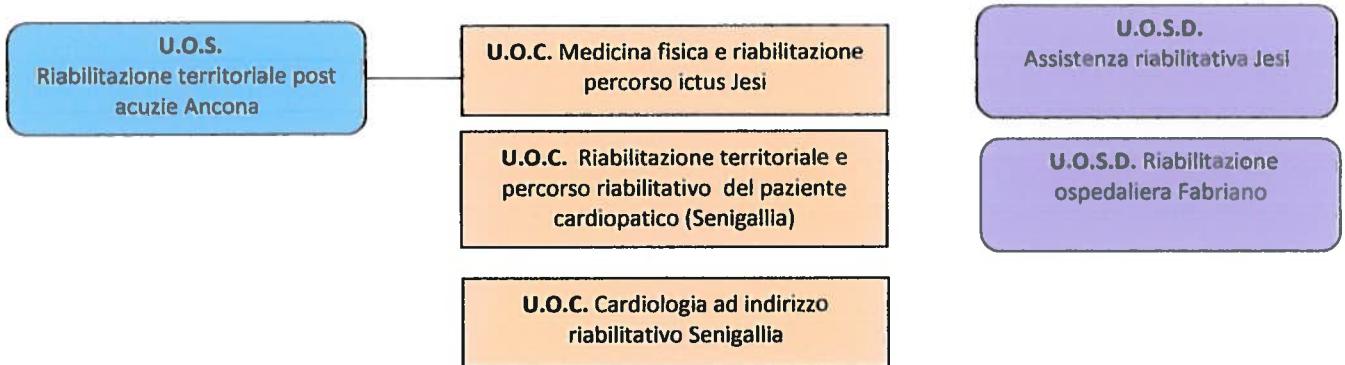
U.O.S.
Diagnostica Cingoli

U.O.S.
Diagnostica senologica Senigallia

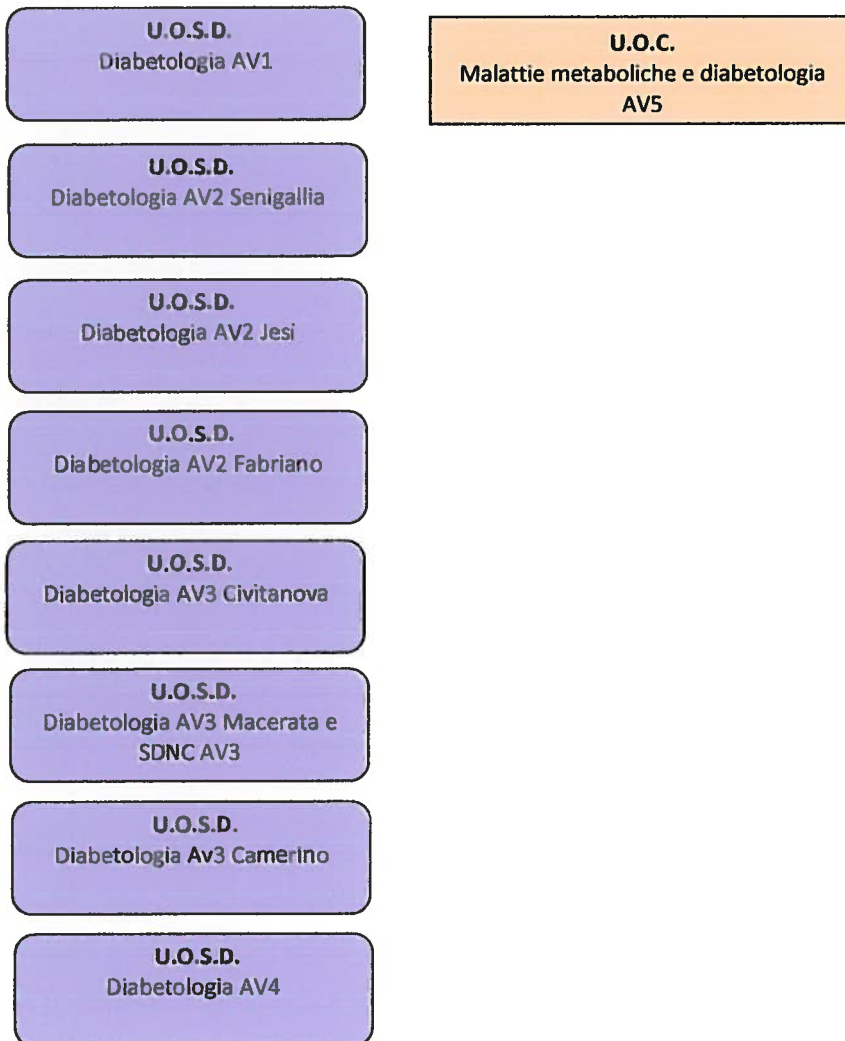
U.O.S.
Attività integrazione senologica e
screening mammario Loreto

IL DIRETTORE AREA VASTA 2
Ing. Maurizio Bevilacqua

DIPARTIMENTO FUNZIONALE RIABILITAZIONE AV2

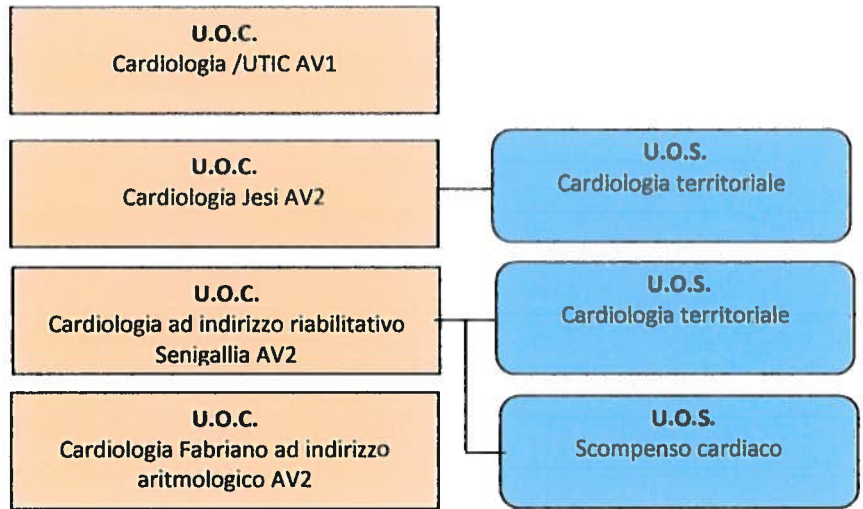


DIPARTIMENTO FUNZIONALE DI DIABETOLOGIA ASUR



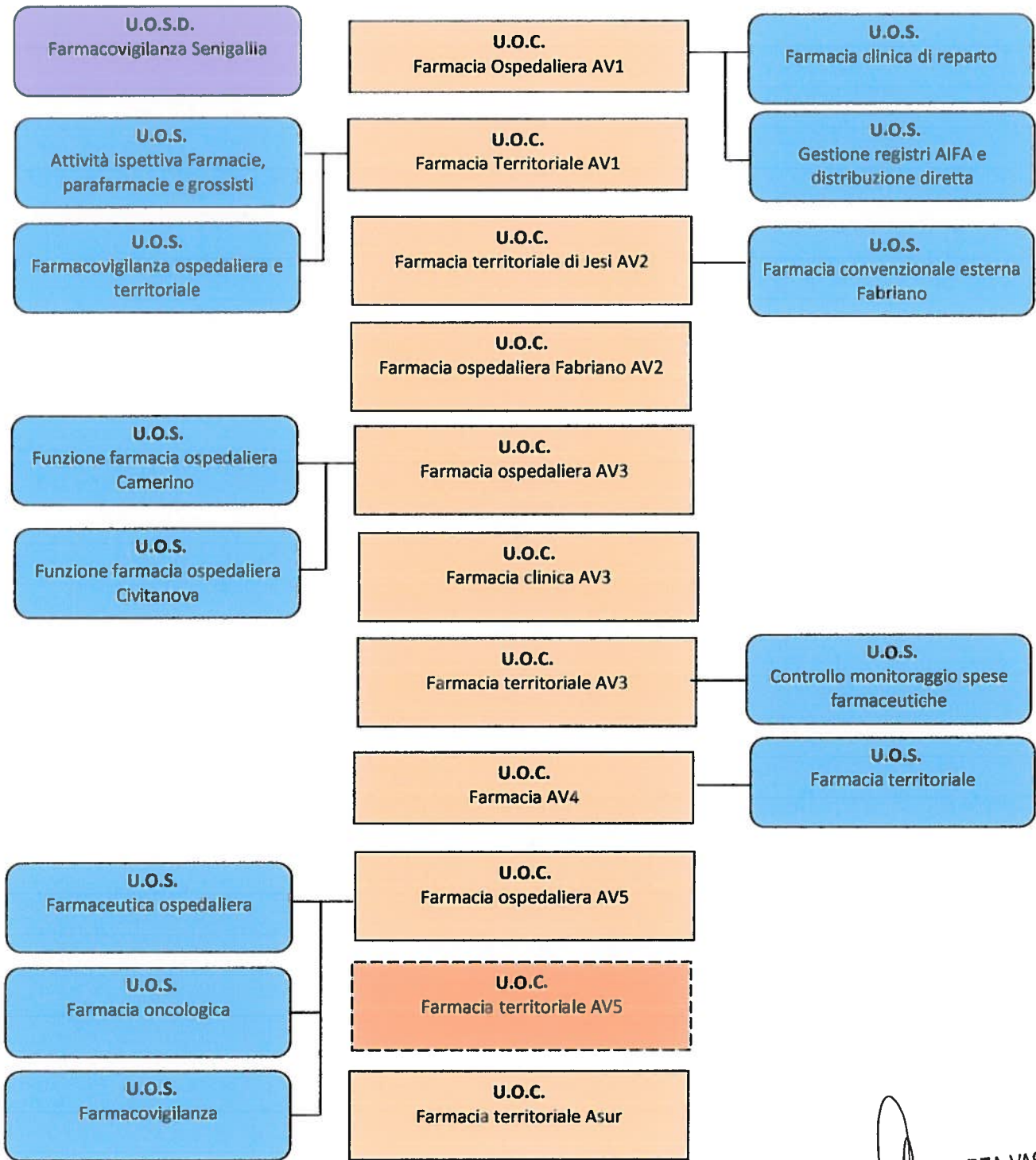
IL DIRETTORE AREA VASTA 2
Ing. Maurizio Bevilacqua

**DIPARTIMENTO FUNZIONALE CARDIOLOGICO OSPEDALE
TERRITORIO AV1 – AV2**



IL DIRETTORE AREA VASTA 2
Ing. Maurizio Bevilacqua

DIPARTIMENTO FUNZIONALE DEL FARMACO ASUR



IL DIRETTORE AREA VASTA 2
Ing. Maurizio Bevilacqua