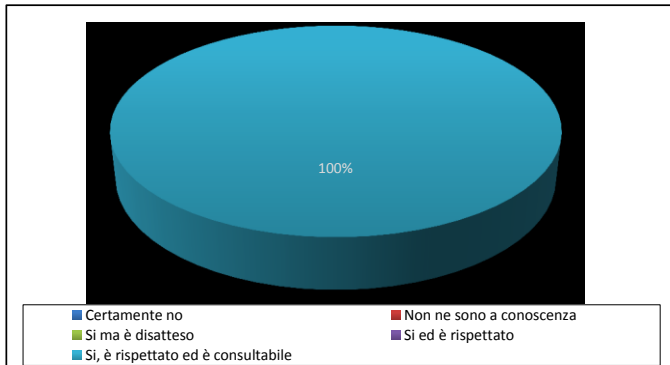
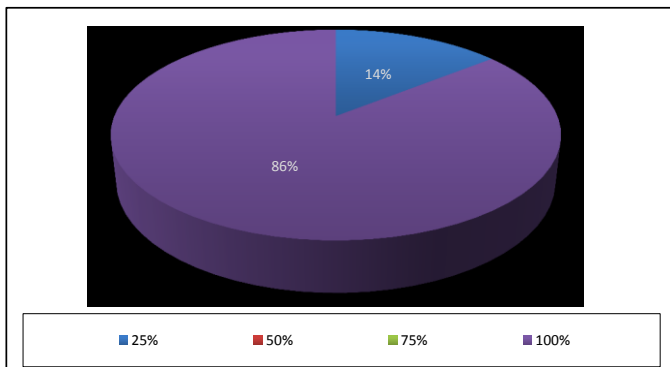


Gestione appalti e procedure di acquisto

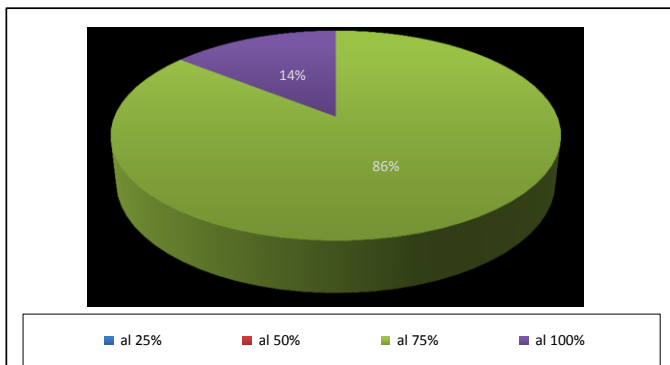
A) Esiste un documento programmatico sugli acquisti redatto ai sensi dell'articolo 271 del DPR 207/10 o comunque uno strumento di programmazione ?



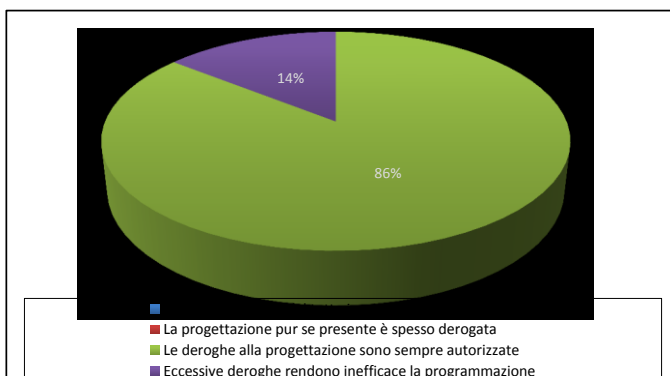
Con quale probabilità l'elusione dello strumento di programmazione può recare danno all'amministrazione?



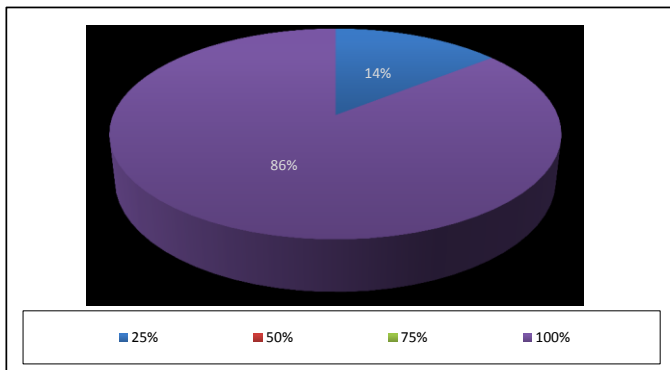
Le procedure di controllo interne sono IDONEE a neutralizzare i rischi di quanto in A?



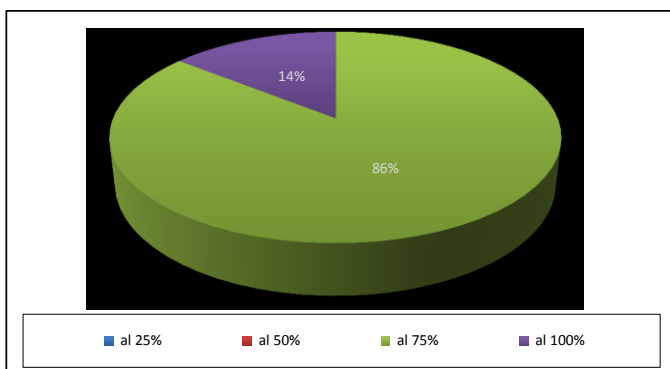
B) Esiste una procedura di PROGETTAZIONE ADEGUATA effettuata da un RUP competente del settore o da un progettista qualificato?



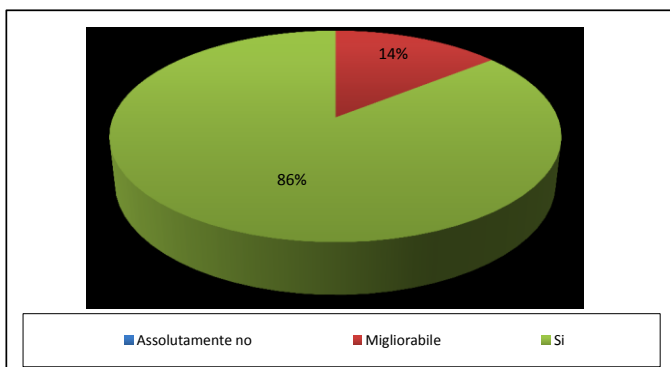
Con quale probabilità l'elusione dello strumento di PROGETTAZIONE può recare danno all'amministrazione ?



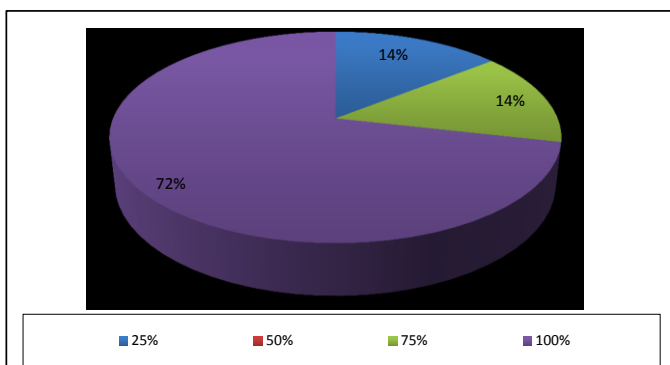
Le procedure di controllo interne sono IDONEE a neutralizzare i rischi di quanto in B ?



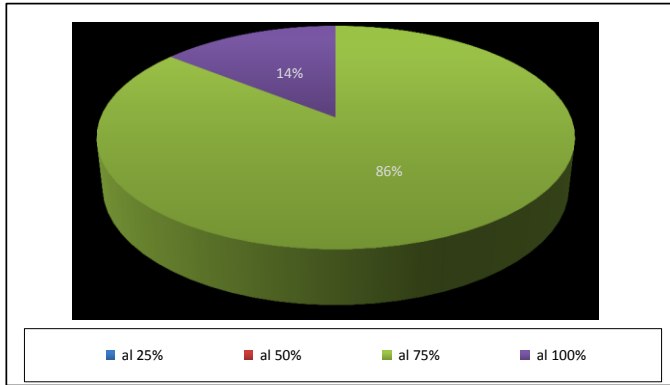
C) Si ritiene adeguata la procedura di selezione del CONTRAENTE ?



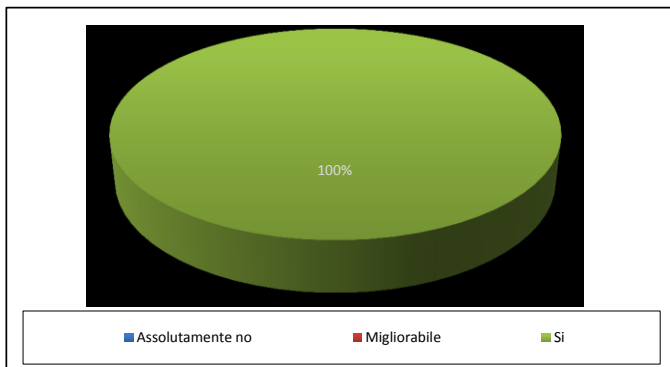
Con quale probabilità l'elusione dello strumento di SELEZIONE può recare danno all'amministrazione ?



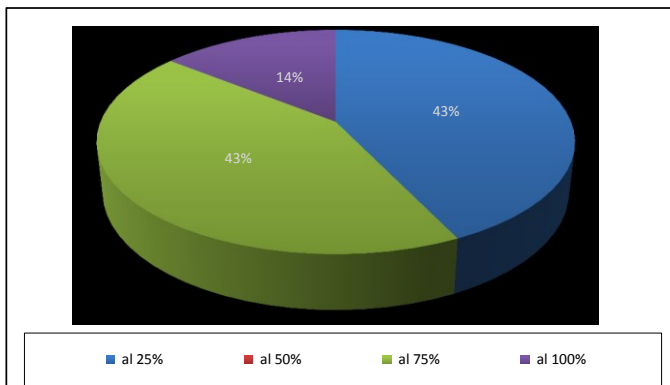
Le procedure di controllo interne sono IDONEE a neutralizzare i rischi di quanto in C ?



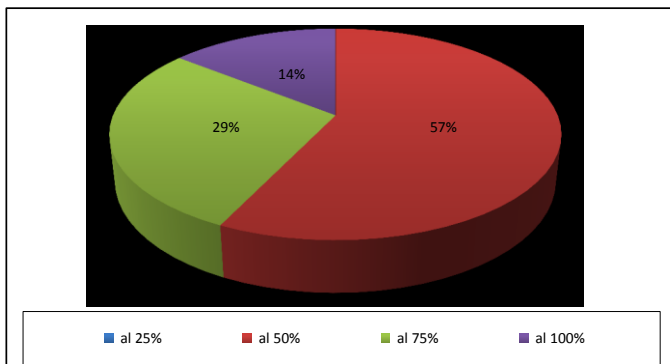
D) La procedura di verifica dell'aggiudicazione è adatta ?



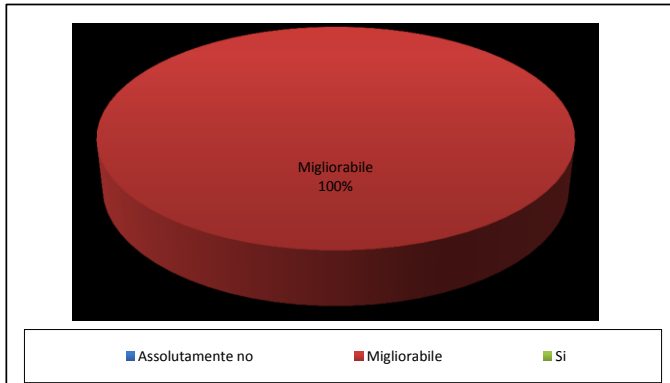
Con quale probabilità l'elusione dello strumento di VERIFICAZIONE può recare danno all'amministrazione ?



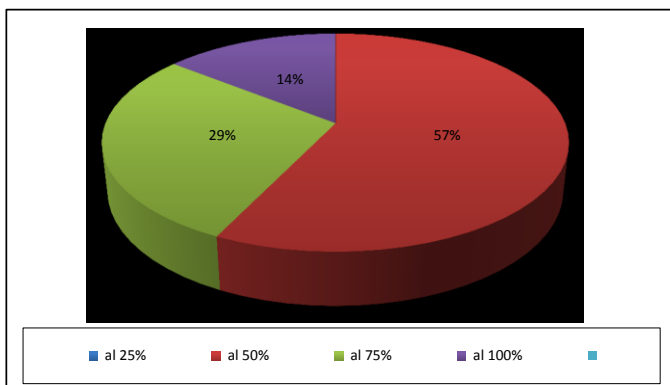
Le procedure di controllo interne sono IDONEE a neutralizzare i rischi di quanto in D ?



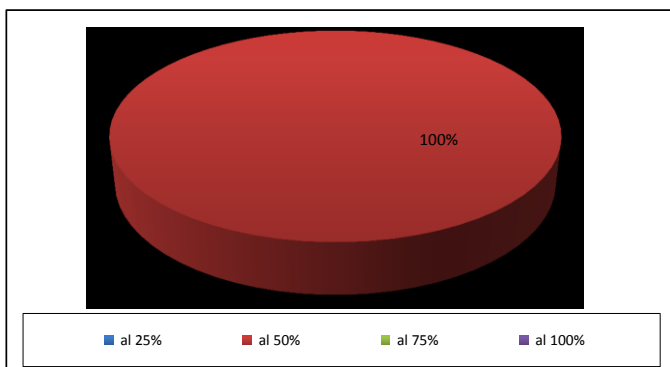
E) L'esecuzione del contratto è adeguatamente monitorato ?



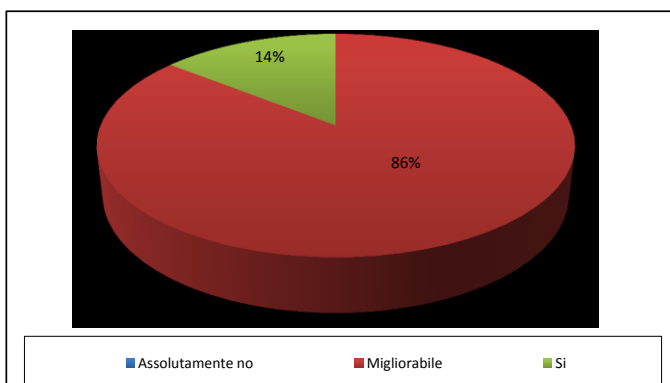
Con quale probabilità l'elusione dello strumento di ESECUZIONE può recare danno all'amministrazione ?



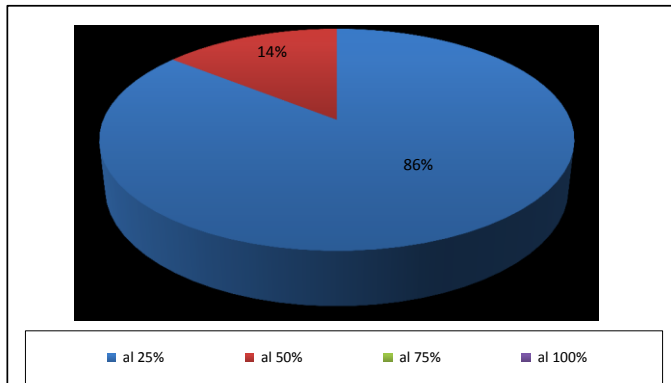
Le procedure di controllo interne sono IDONEE a neutralizzare i rischi di quanto in E ?



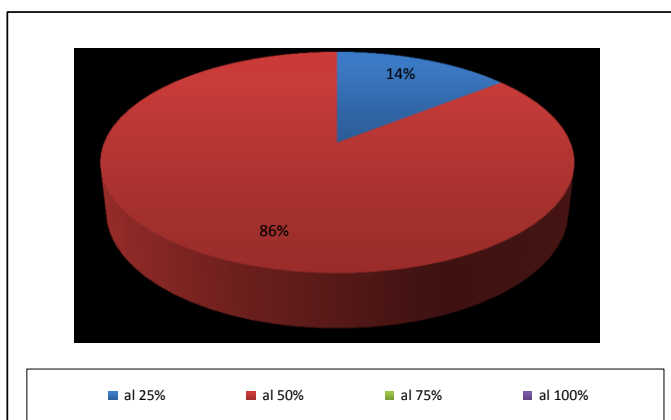
F) La rendicontazione è efficace ?



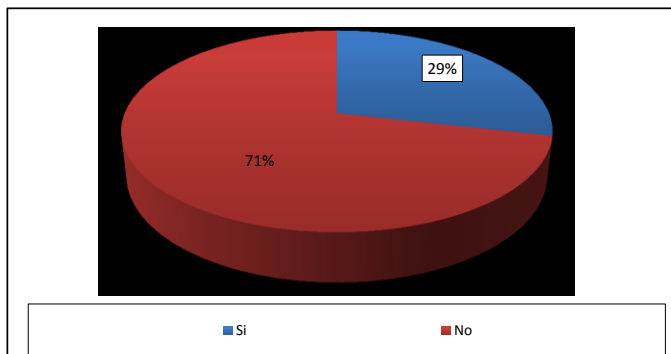
Con quale probabilità l'elusione dello strumento di RENDICONTAZIONE può recare danno all'amministrazione ?



Le procedure di controllo interne sono IDONEE a neutralizzare i rischi di quanto in F ?



Ci sono molti acquisti di beni / servizi eseguiti in deroga perché ritenuti INFUNGIBILI ?



Breve relazione APPALTI

L'allocazione del rischio è molto buona, ma rimane critica la fase di esecuzione del contratto, mentre è migliorata la procedura di verifica dell'aggiudicazione.

Rispetto all'anno scorso è stato approvato il documento di programmazione degli acquisti e viene contenuto l'approvvigionamento di beni e servizi in deroga perché ritenuti INFUNGIBILI.

Inoltre è stato aggiornato il regolamento degli acquisti sotto soglia.

Valutazione per range

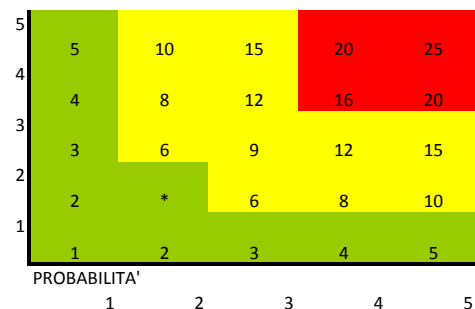
Fino a 5 BASSO
Da 5 a 15 MEDIO
Da 15 a 25 ALTO

AREA APPALTI e procedure ACQUISTI

Legenda e metrica

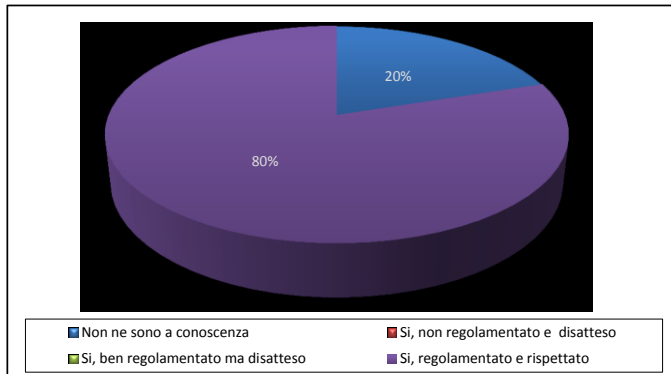
Tra	1	e	2	BASSA
Tra	2	e	4	MEDIA
Tra	4	e	5	ELEVATA

Tra	0	e	2	BASSO
Tra	2	e	4	MEDIO
Tra	4	e	5	ELEVATO

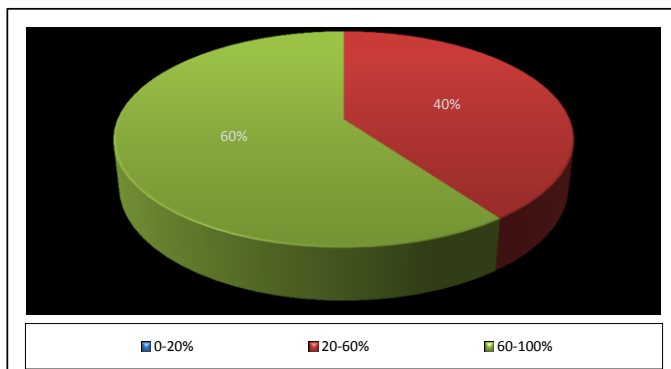


Gestione incarichi e nomine

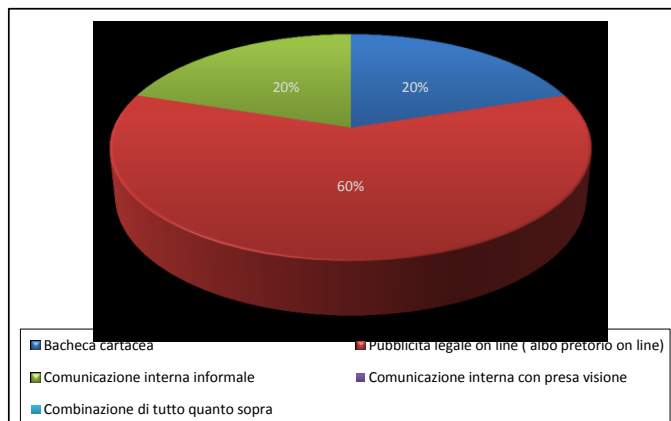
A) ESISTE UN ALBO INTERNO ALLA STRUTTURA CON LA RACCOLTA DELLE PROFESSIONALITA' E DISPONIBILITA' DEL PERSONALE A CUI ATTINGERE PRIMA DI AFFIDARE ALL'ESTERNO L'INCARICO ?



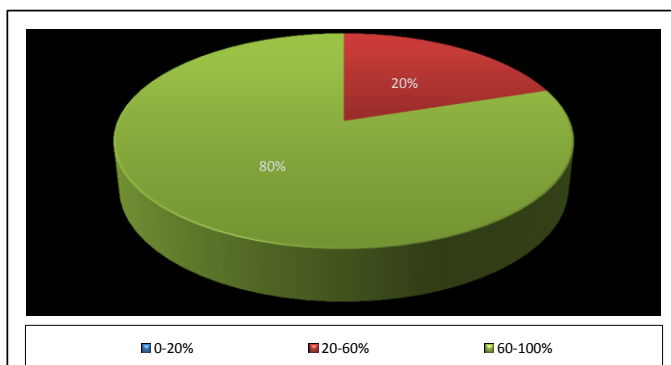
SU BASE PERCENTUALE QUANTI INCARICHI VENGONO ATTRIBUITI INTERNAMENTE UTILIZZANDO L'ALBO ?



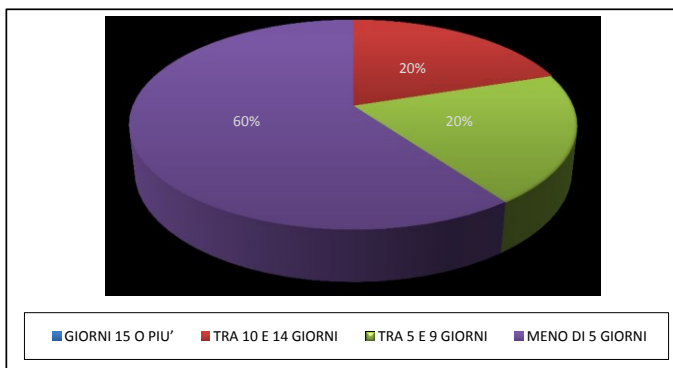
B) QUALE STRUMENTO VIENE UTILIZZATO PER CHIEDERE L'ADESIONE ALL'ALBO O PER CHIEDERE DI MANIFESTARE L'INTERESSE AD UNA CONSULENZA?



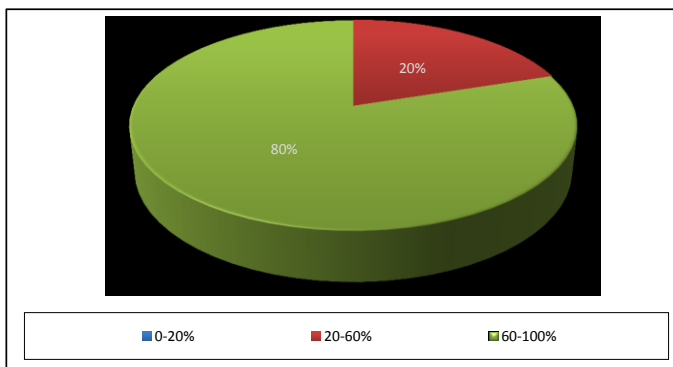
SU BASE PERCENTUALE QUANTO RITIENE EFFICACE LO STRUMENTO DI COMUNICAZIONE ?



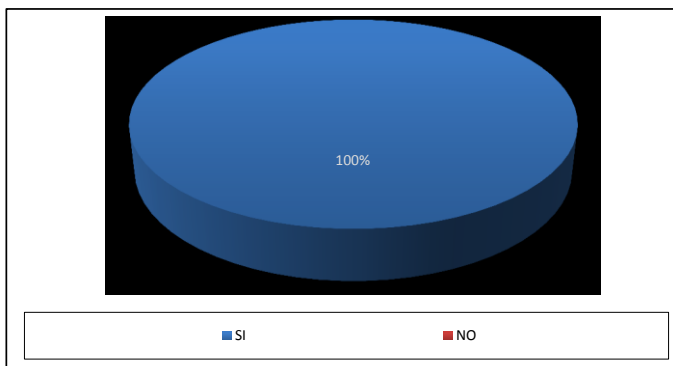
C) LO STRUMENTO DI COMUNICAZIONE PRIMA ANALIZZATO, PREVEDE UN TEMPO DI RISPOSTA DI :



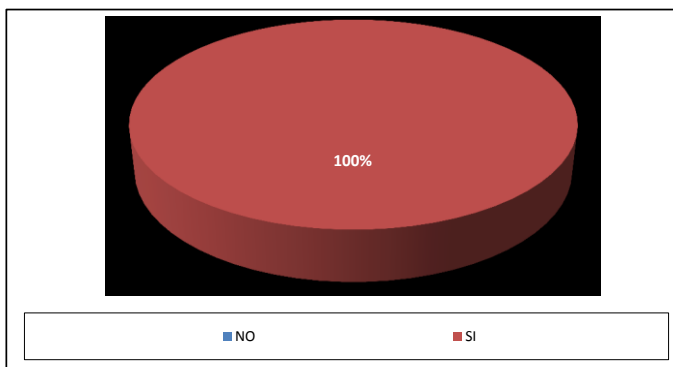
IL TEMPO A DISPOSIZIONE PERMETTE DI RISPONDERE ? IN CHE PERCENTUALE ?



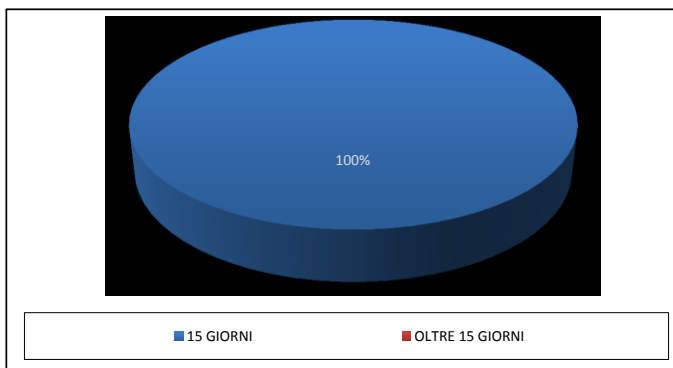
D) ESISTE UNA FUNZIONE DI COLLEGAMENTO TRA I VARI REPARTI ED I RESPONSABILI DI "PERLAPA" (RPD)?



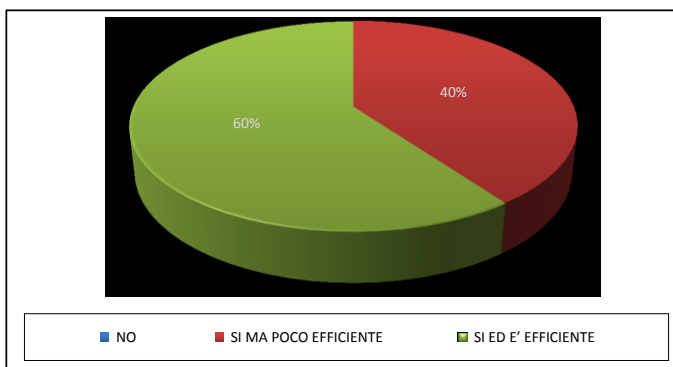
E) ESISTE UNA FUNZIONE DI COLLEGAMENTO TRA I VARI REPARTI ED I RESPONSABILI DI PERLAPA (RPC) ?



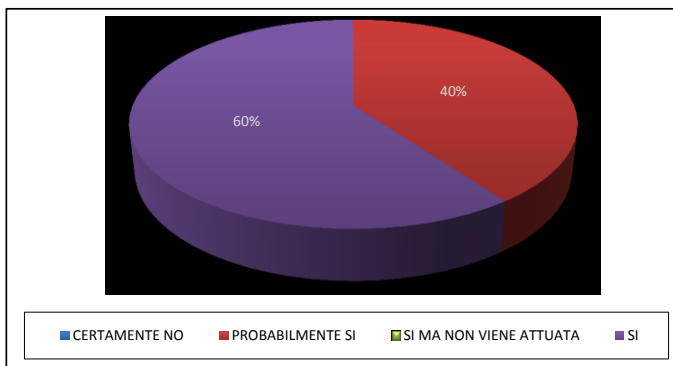
F) GLI INCARICHI INTERNI ENTRO QUANTO TEMPO VENGONO DENUNCIATI AL DFP TRAMITE LA PROCEDURA PER LAPA RDP ?



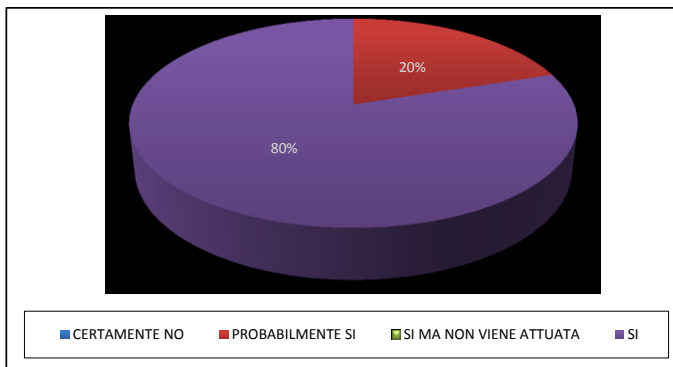
G) IN AZIENDA ESISTE UNA PROCEDURA STANDARDIZZATA PER LA VERIFICA DELLE EFFETTIVE CARENZE ORGANIZZATIVE DA UTILIZZARE AL FINE DI EVITARE IL RISCHIO DI FRAMMENTAZIONE DI UNITÀ OPERATIVE E L'AUMENTO ARTIFICIOSO DEL NUMERO DELLE POSIZIONI DA RICOPRIRE?



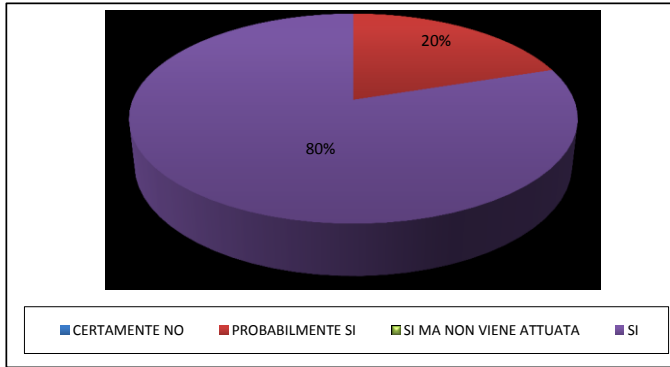
H) IN AZIENDA ESISTE UNA DIRETTIVA CHE DETERMINI E VINCOLI IL TEMPO DI ASSEGNAZIONE DI INCARICHI TEMPORANEI?



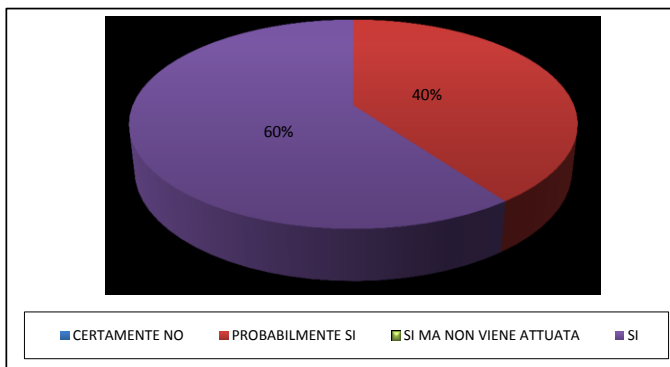
I) IN AZIENDA ESISTE UNA PROCEDURA STANDARDIZZATA CHE DETERMINI COERENZA TRA LA RICHIESTA DI AVVIO DI UNA PROCEDURA CONCORSUALE E L'ATTO AZIENDALE, LA DOTAZIONE ORGANICA, LE PREVISIONI NORMATIVE E REGOLAMENTARI DEL SETTORE?



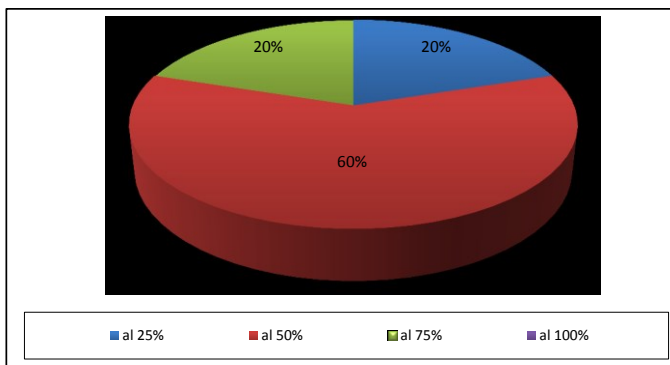
J) IN AZIENDA ESISTE UNA PROCEDURA STANDARDIZZATA PER L'INDIVIDUAZIONE DEL PROFILO PROFESSIONALE DEL DIRIGENTE DA NOMINARE CHE STABILISCA L'ADEGUATEZZA ALLA STRUTTURA, CUI L'INCARICO AFFERISCE, CONNOTATA DA ELEMENTI DI SPECIFICITÀ E CONCRETEZZA?



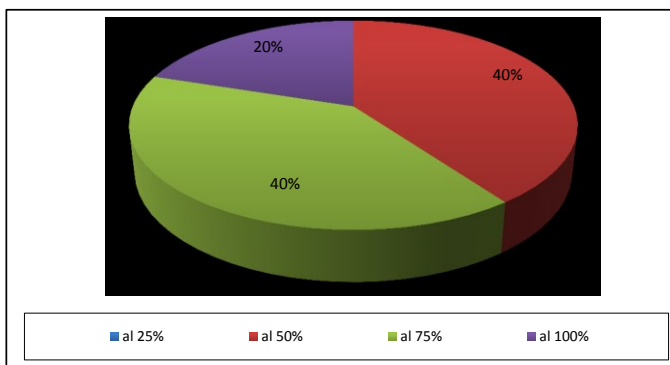
K) IN AZIENDA ESISTE UNA PROCEDURA STANDARDIZZATA PER LA SELEZIONE DEI MEMBRI DELLA COMMISSIONE GIUDICATRICE PER IL CONFERIMENTO DELL'INCARICO DI DIRETTORE DI STRUTTURA COMPLESSA, CHE CONTEMPLI IL MONITORAGGIO DEI SISTEMI DI SELEZIONE DEI MEMBRI STESSI, LA LORO ROTAZIONE, LA DEFINIZIONE DI UN TEMPO MINIMO PER POTER PARTECIPARE AD UNA NUOVA COMMISSIONE, LA VERIFICA PRELIMINARE DI EVENTUALI PROFILI DI INCOMPATIBILITÀ/CONFLITTO DI INTERESSI?



L) IN MERITO AI QUESITI G, H, I, J, K CON QUALE PERCENTUALE DI PROBABILITÀ, LA LORO CARENZA O FRAUDOLENTO UTILIZZAZIONE POTREBBERO INTACCARE LA GESTIONE DELL'AMMINISTRAZIONE ?



M) LE PROCEDURE DI CONTROLLO INTERNE SONO IDONEE A NEUTRALIZZARE I RISCHI DI QUANTO IN A, B, C, D, E, F ?



GESTIONE INCARICHI E NOMINE

Relazione breve incarichi

Ottima allocazione del rischio, la PUBBLICITÀ LEGALE attraverso l'ALBO PRETORIO ON LINE è integrata solitamente con una comunicazione immediata ai diretti interessati.

1
1

Media aritmetica tra le medie ponderate	1,966667	
Impatto organizzativo medio	2,2	
Impatto reputazionale medio	1,6	1,9
Mp(P)	0,5	

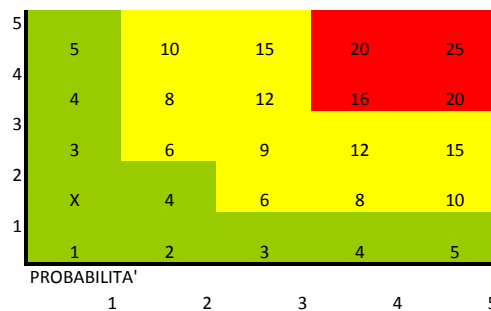
Valutazione per range	
Fino a 5	BASSO
Da 5 a 15	MEDIO
Da 15 a 25	ALTO

Legenda e metrica

Tra	1	e	2	BASSA
Tra	2	e	4	MEDIA
Tra	4	e	5	ELEVATA

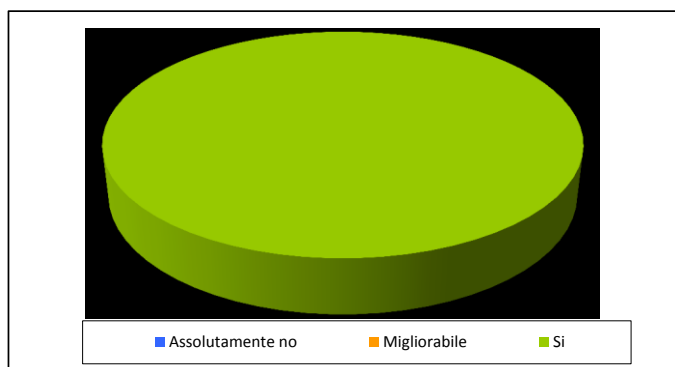
Media tra l'impatto organizzativo medio e l'impatto reputazionale medio

Tra	0	e	2	BASSO
Tra	2	e	4	MEDIO
Tra	4	e	5	ELEVATO

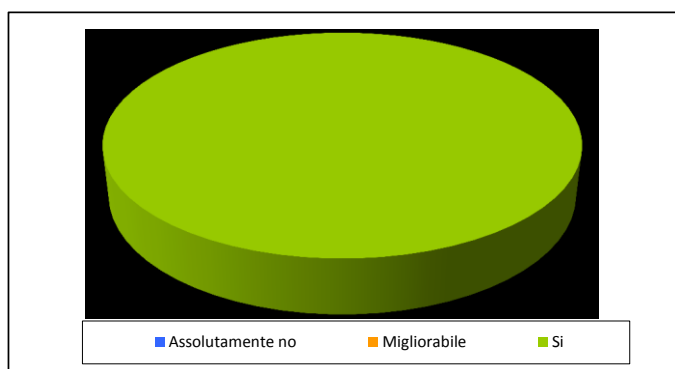


Gestione delle entrate, delle spese e del patrimonio

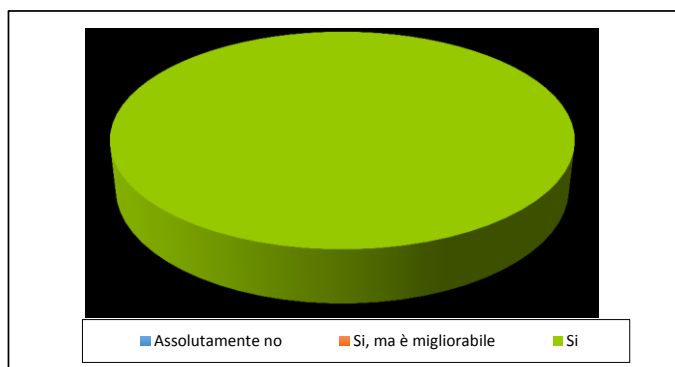
In Azienda il sistema di tracciabilità dei flussi contabili e finanziari è globalmente tracciabile in back office attraverso il sistema informatico?



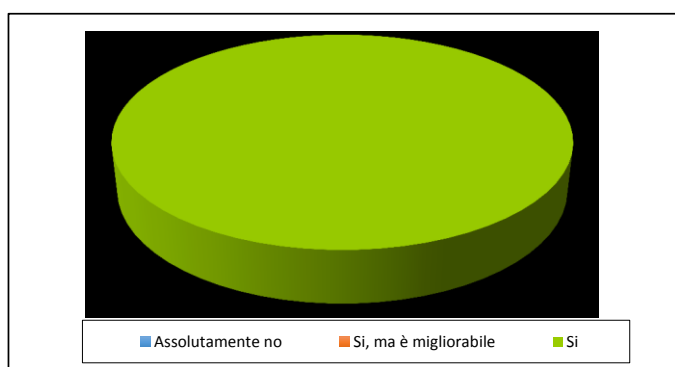
Il sistema di gestione dei flussi finanziari consente attività di verifica e controllo periodiche e tempestive alle funzioni gerarchicamente sovraordinate, alla direzione strategica, agli organi di controllo ed al collegio dei revisori dei conti?



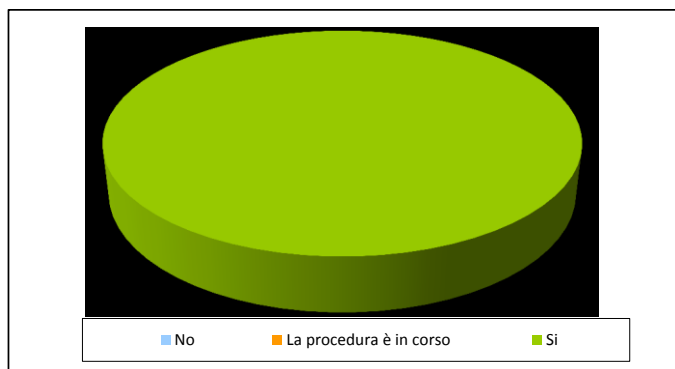
Il sistema di acquisti/approvvigionamento dei beni strumentali, di consumo e prodotti farmaceutici etc. è informatizzato e collegato al sistema contabile/finanziario?



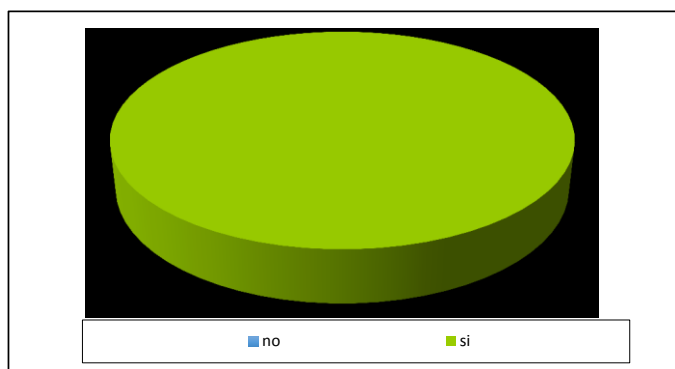
E' stato avviato/implementato in azienda il programma di lavoro previsto dal "Percorso Attuativo di Certificabilità (PAC)" processo di "miglioramento" dell'organizzazione e dei sistemi amministrativo-contabili?



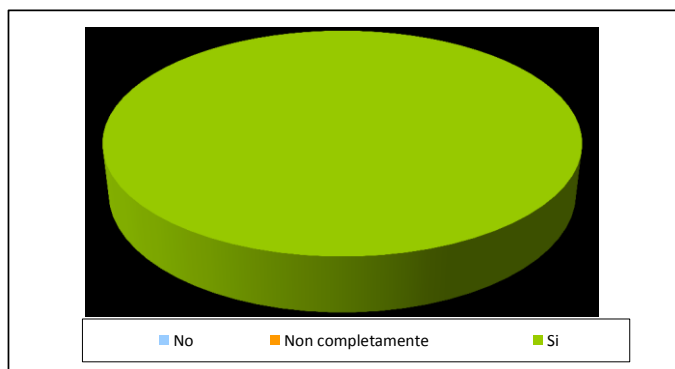
Il bilancio di previsione per l'anno 2018 è stato regolarmente approvato?



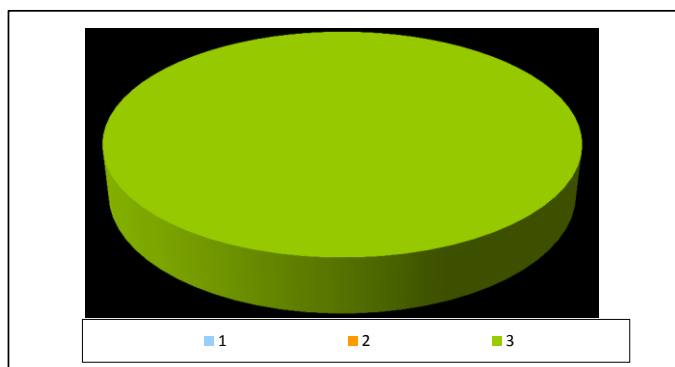
Il bilancio consuntivo per l'anno 2017 è stato approvato ?



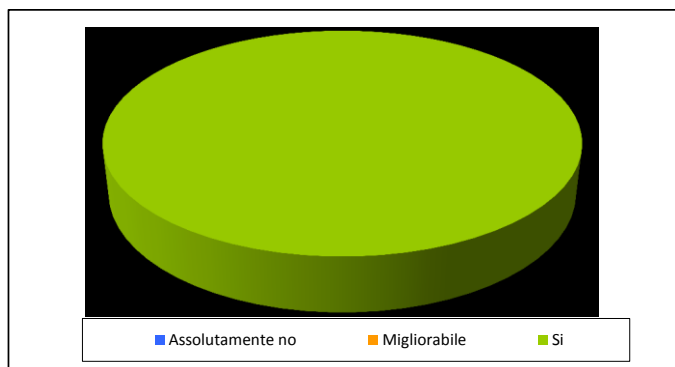
L'azienda ha pubblicato sull'apposita sezione del sito aziendale il bilancio preventivo per l'anno in corso ed i bilanci preventivi e consuntivi dell'anno precedente utilizzando un formato conforme a quello prescritto dal D.Lgs. 33/2013 art. 29, comma 1?



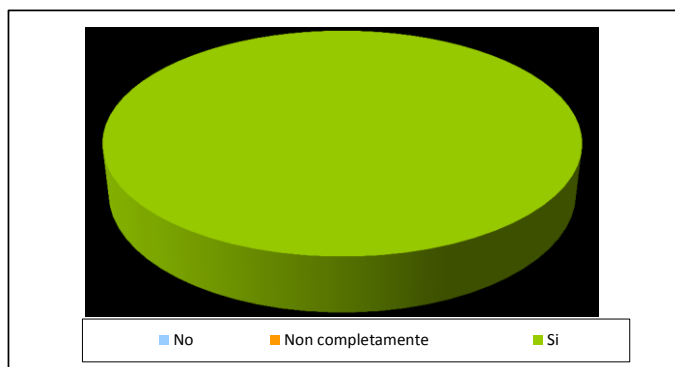
È stata data evidenza sul sito web istituzionale, del percorso di certificabilità dei bilanci, anche attraverso l'indicazione della specifica fase del processo in corso di realizzazione?



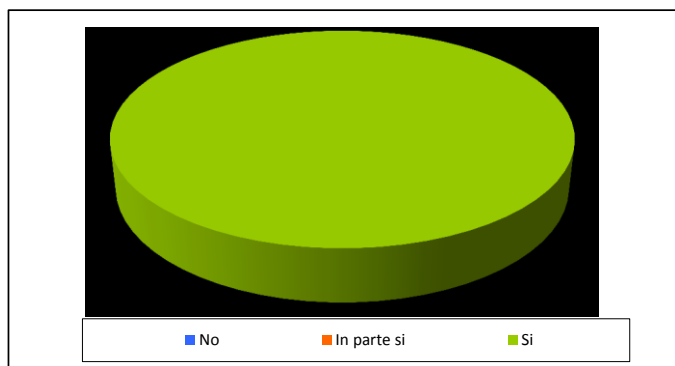
Tra gli obiettivi assegnati secondo il ciclo della performance è stato individuato quello finalizzato al processo di "miglioramento" dell'organizzazione e dei sistemi amministrativo-contabili?



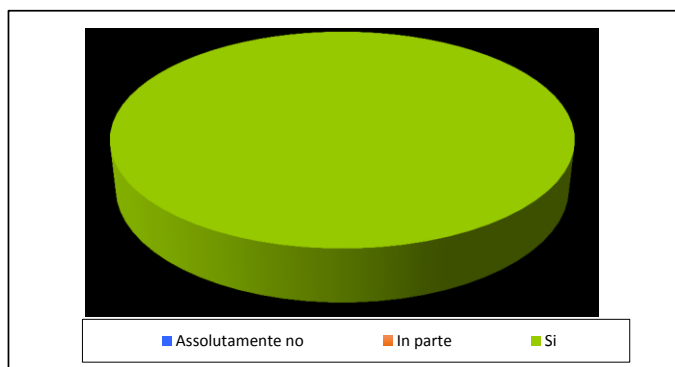
I dati aziendali delle attività di monitoraggio, verifica e controllo sul ciclo della performance dell'area finanziaria/patrimoniale sono aggregabili ed interpolabili con quelli inerenti le attività del Responsabile per l'anticorruzione e per la trasparenza?



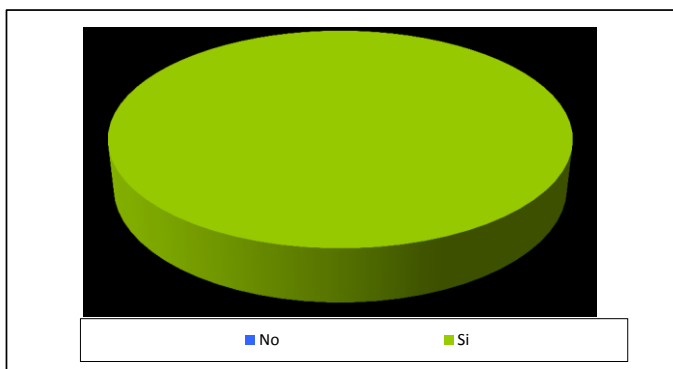
I tempi medi di liquidazione e pagamento delle fatture sono conformi alle direttive comunitarie ed alla normativa vigente in merito?



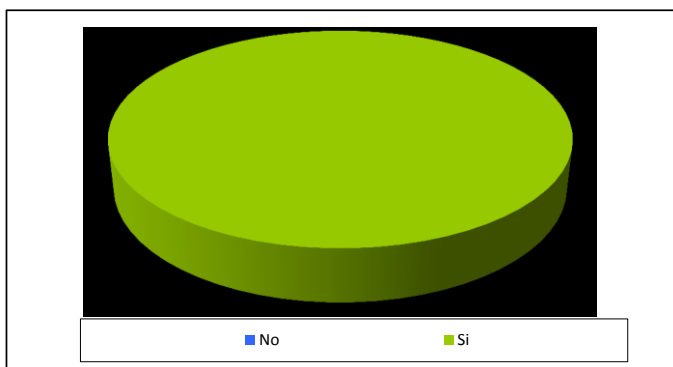
L'azienda ha adottato misure di trasparenza obbligatorie e specifiche riguardanti le informazioni sugli immobili di proprietà di cui all'art. 30 d.lgs. 33/2013?



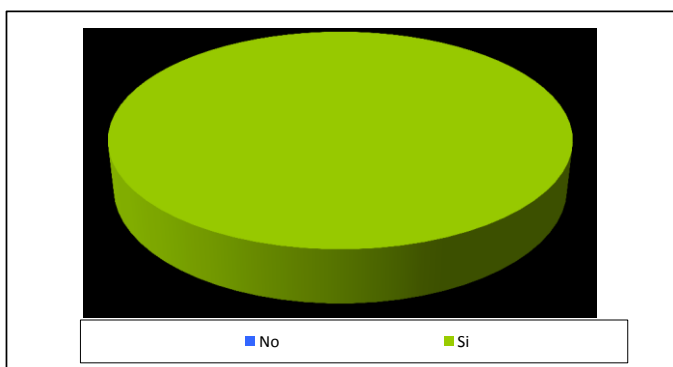
L'azienda ha aggiornato il piano di ricognizione e valorizzazione di tutti gli immobili del patrimonio aziendale?



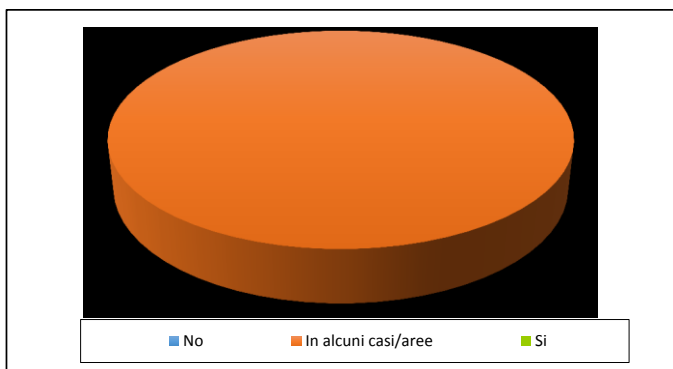
L'azienda ha disposto l'alienazione di beni immobili dal 2009 in poi?



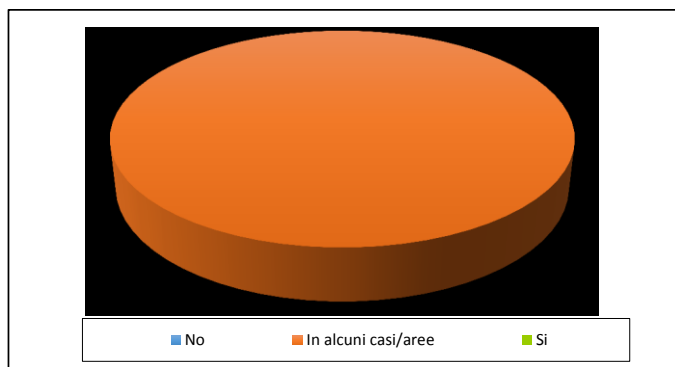
L'azienda si è dotata di un regolamento/lex specialis per la dismissione dei beni immobili?



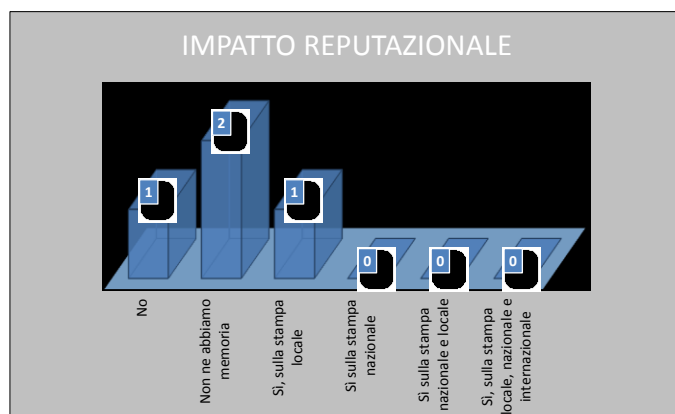
L'azienda ha verificato i contratti in corso, razionalizzato i consumi ed applicato le percentuali di razionalizzazione della spending review?



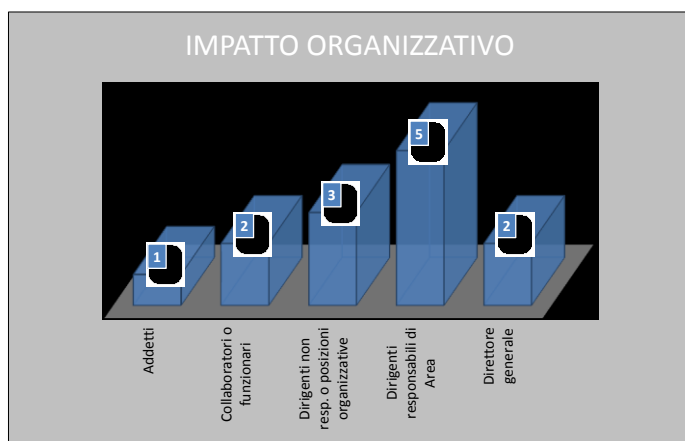
L'azienda ha adottato procedure relative all'attività di vigilanza, controllo ed ispezione opportunamente standardizzate e codificate secondo il sistema qualità?



Nel corso degli ultimi 5 anni sono state pubblicate, su giornali e riviste, notizie aventi ad oggetto il medesimo evento o eventi analoghi?

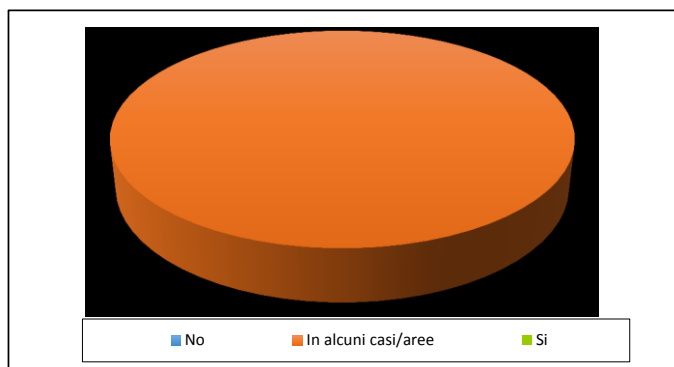


Quale funzione fra le più elevate dell'organizzazione possono essere coinvolte nell'evento di corruzione?

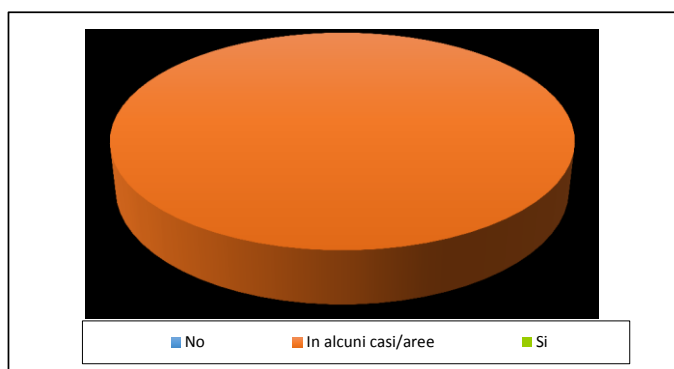


Vigilanza, controlli, ispezioni, sanzioni

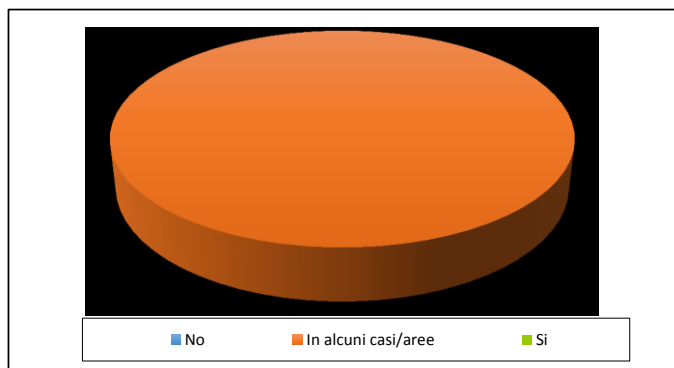
L'azienda ha adottato procedure relative all'attività di vigilanza, controllo ed ispezione opportunamente standardizzate e codificate secondo il sistema qualità per quanto riguarda l'area della Sicurezza sui luoghi di lavoro ex DLgs. 81/2008 ss.mm.ii.?



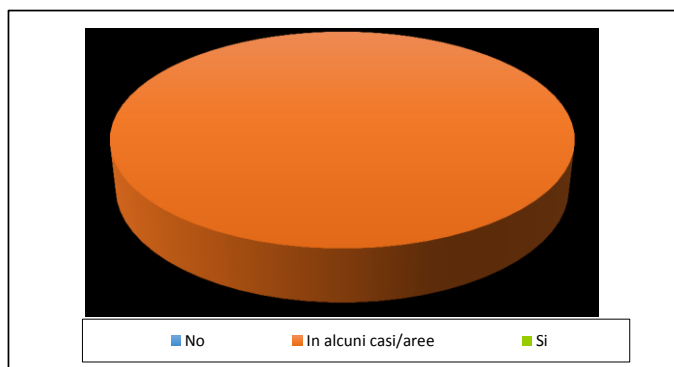
L'azienda ha adottato procedure relative all'attività di vigilanza, controllo ed ispezione opportunamente standardizzate e codificate secondo il sistema qualità per quanto riguarda le aree di competenza dei dipartimenti di prevenzione?



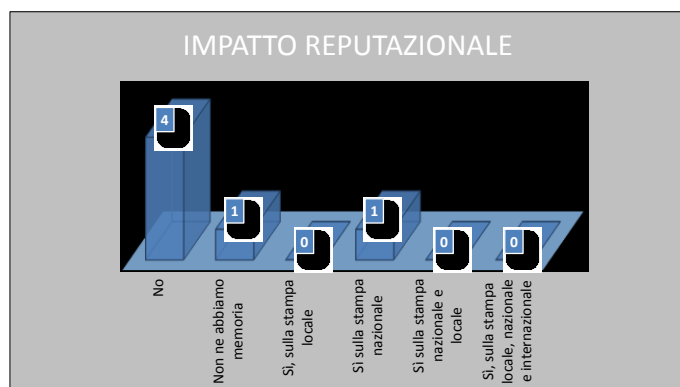
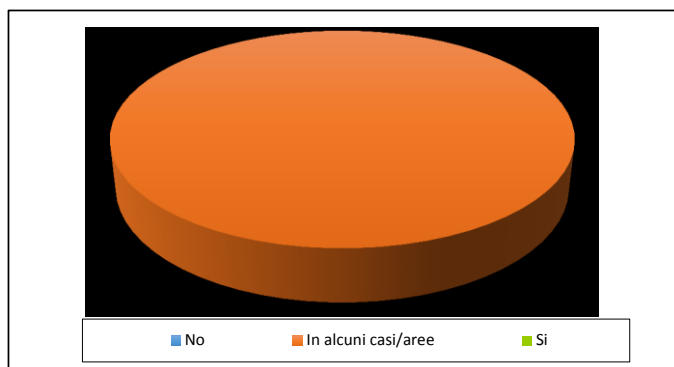
L'azienda ha adottato procedure relative all'attività di vigilanza, controllo ed ispezione opportunamente standardizzate e codificate secondo il sistema qualità per quanto riguarda le aree relative alle autorizzazioni e concessioni?



L'azienda ha adottato procedure relative all'attività di vigilanza, controllo ed ispezione opportunamente standardizzate e codificate secondo il sistema qualità per quanto riguarda l'area relativa all'accreditamento del privato?



L'azienda ha adottato procedure relative all'attività di vigilanza, controllo ed ispezione opportunamente standardizzate e codificate secondo il sistema qualità per quanto riguarda l'area delle autorizzazioni alla libera professione intramuraria?



Breve relazione
 Le attività sono sempre più standardizzate e le procedure sono informatizzate. Va rafforzata in alcune aree l'omogeneizzazione della modulistica. e la rotazione del personale per i controlli.

A=RIEPILOGO Gestione delle entrate, delle spese e del patrimonio

Media aritmetica tra le medie ponderate	1,375
Impatto organizzativo medio	3,384615
Impatto reputazionale medio	1 2,192308

Legenda e metrica

Media tra le media delle probabilità

Tra	1	e	2	BASSA
Tra	2	e	4	MEDIA
Tra	4	e	5	ELEVATA

Media tra l'impatto organizzativo medio e l'impatto reputazionale medio

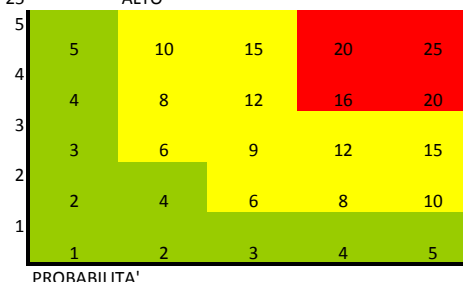
Tra	0	e	2	BASSO
Tra	2	e	4	MEDIO
Tra	4	e	5	ELEVATO

B=RIEPILOGO Vigilanza, controlli, ispezioni, sanzioni

Media aritmetica tra le medie ponderate	1,466667
Impatto organizzativo medio	3,666667
Impatto reputazionale medio	0,666667 2,166667

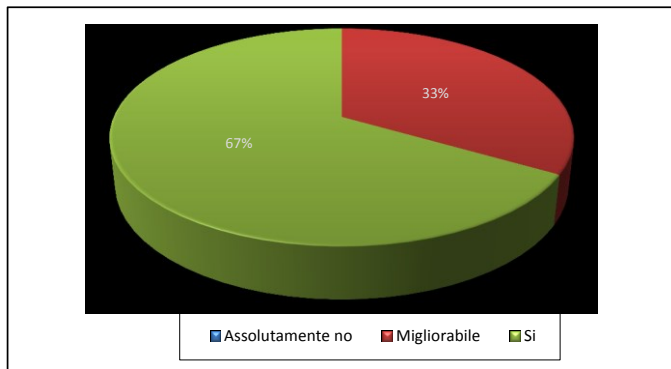
Valutazione per range

Fino a 5 BASSO
 Da 5 a 15 MEDIO
 Da 15 a 25 ALTO

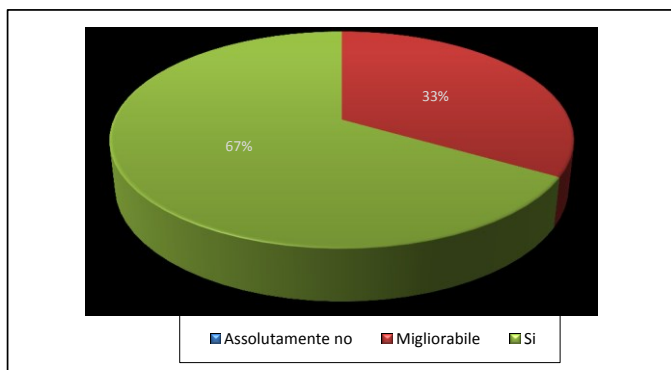


ALPI e liste di attesa

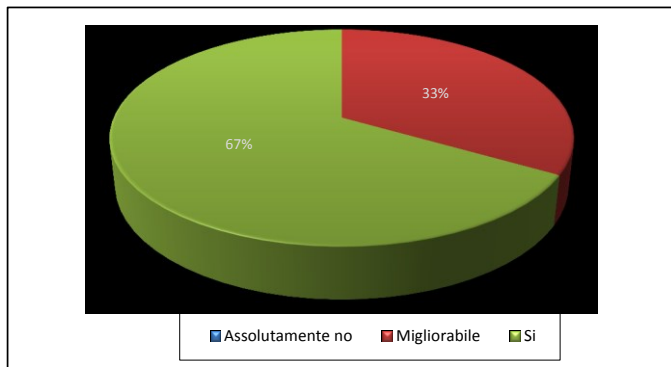
In Azienda esiste una preventiva e periodica verifica della sussistenza dei requisiti necessari allo svolgimento dell'ALPI, anche per quella da svolgersi presso studi professionali in rete?



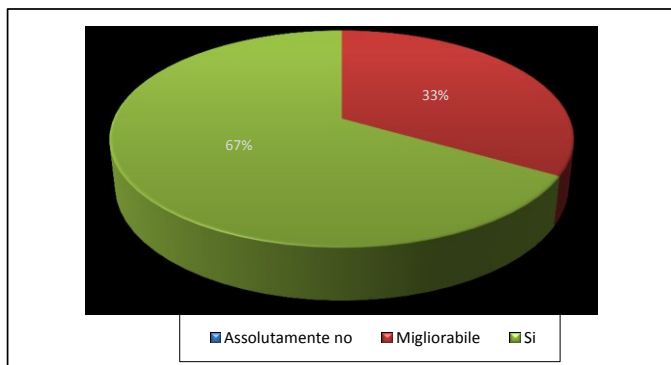
Esiste in Azienda un sistema di ricognizione e verifica degli spazi utilizzabili per lo svolgimento dell'ALPI tra quelli afferenti al patrimonio immobiliare dell'azienda?



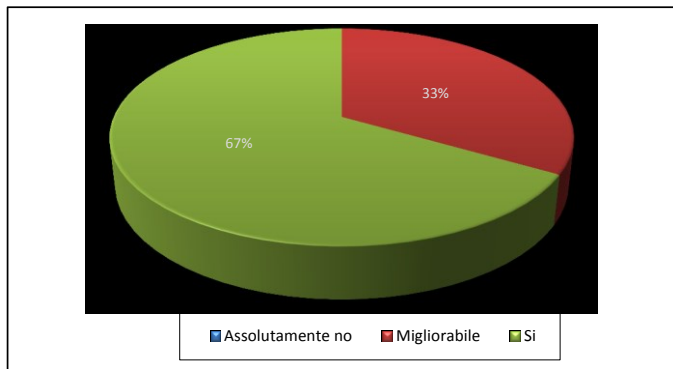
Esiste in Azienda un sistema di ricognizione e verifica degli spazi utilizzabili per lo svolgimento dell'ALPI tra quelli afferenti al patrimonio immobiliare dell'azienda?



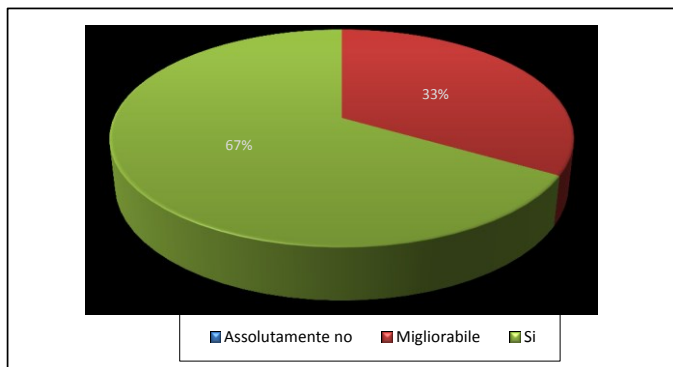
Esiste in Azienda un sistema di informatizzazione delle liste di attesa?



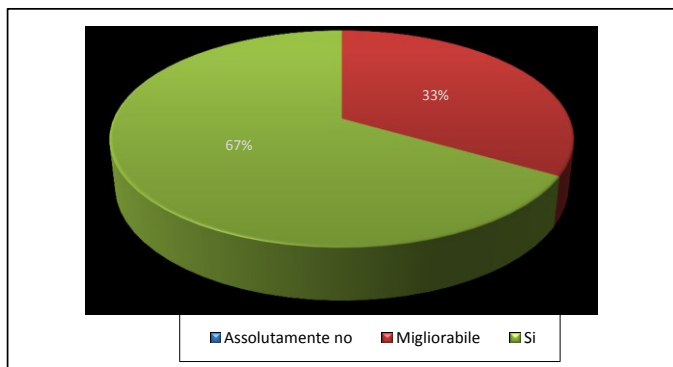
Le prenotazioni di tutte le prestazioni avvengono attraverso il CUP aziendale o sovraziendale?



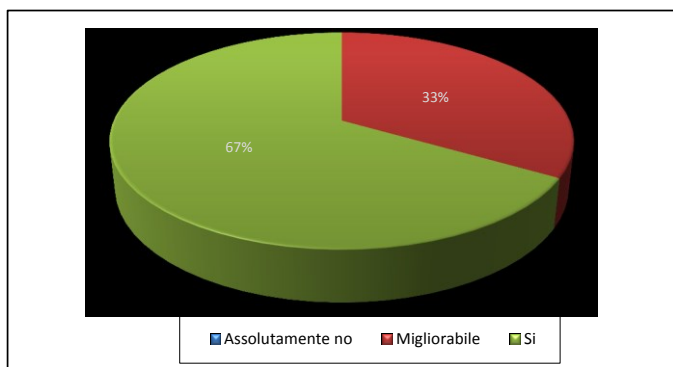
Esiste in Azienda un sistema gestione delle agende dei professionisti in relazione alla gravità della patologia?



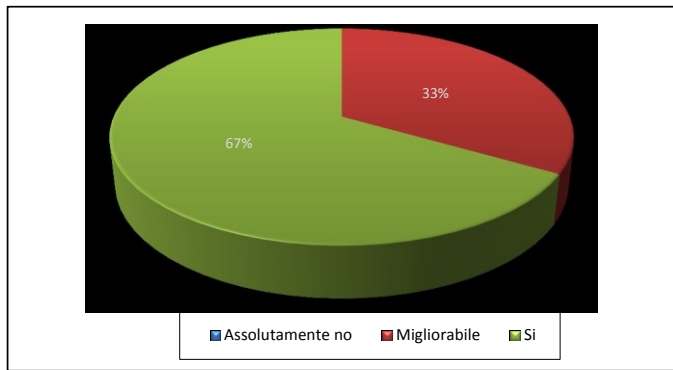
In azienda è previsto un aggiornamento periodico delle liste di attesa istituzionali?



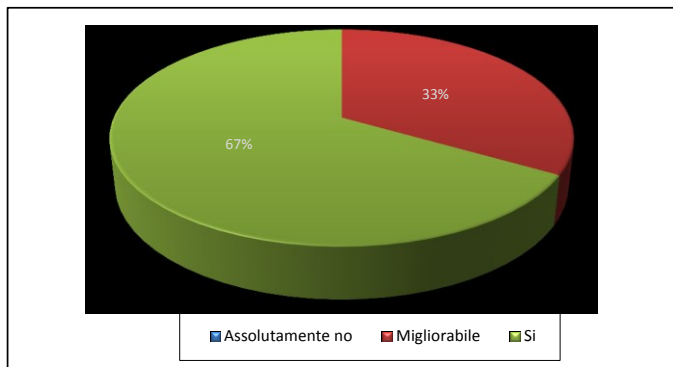
Esiste in Azienda un sistema verifica periodica del rispetto dei volumi concordati in sede di autorizzazione?



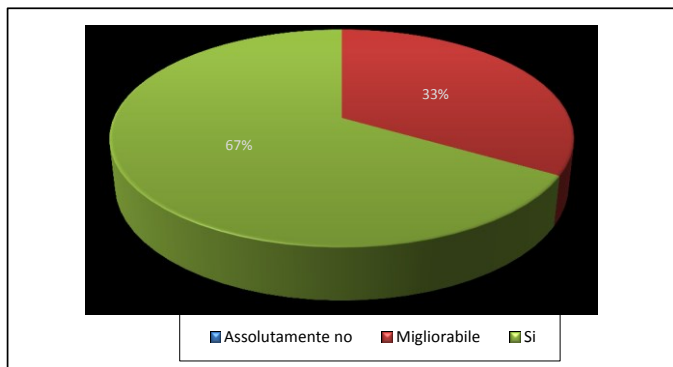
Esiste in Azienda un sistema un sistema di gestione informatica dell'ALPI dalla prenotazione alla fatturazione?



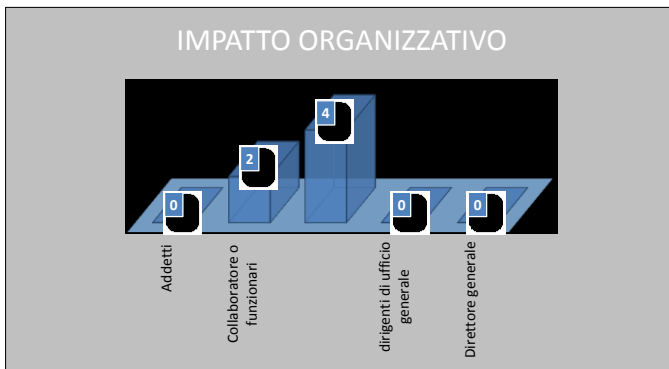
Il regolamento Aziendale ALPI stabilisce una disciplina dei ricoveri in regime di libera professione, con l'indicazione di specifiche sanzioni?



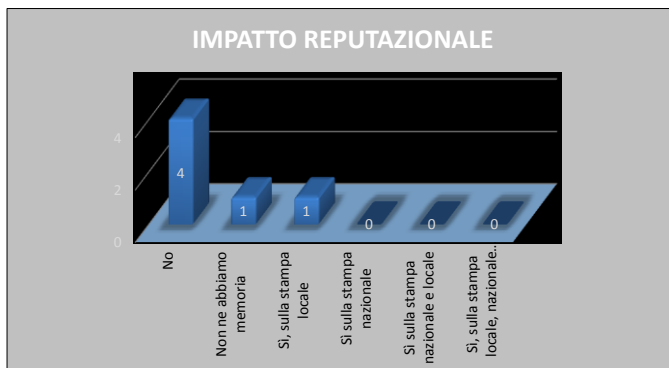
Per quanto concerne l'ALPI, viene espletata l'attività presso "studi professionali in rete"?
(Quando verrà espletata l'ASUR si doterà di un sistema adeguato di controlli e verifiche periodiche sul rispetto della normativa nazionale e degli atti regolamentari in materia (fatturazione e prenotazioni)).



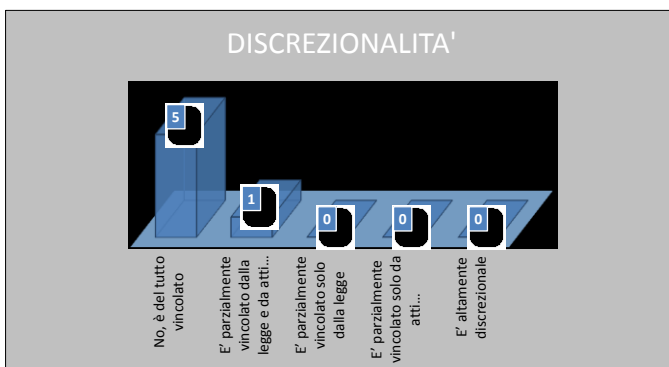
Quali funzioni dell'organizzazione possono essere coinvolte nell'evento di corruzione? (indicare la funzione più elevata)



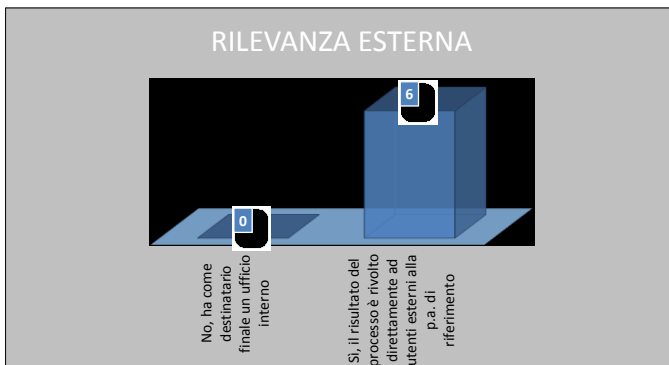
Nel corso degli ultimi 5 anni sono state pubblicate, su giornali e riviste, notizie aventi ad oggetto il medesimo evento o eventi analoghi?



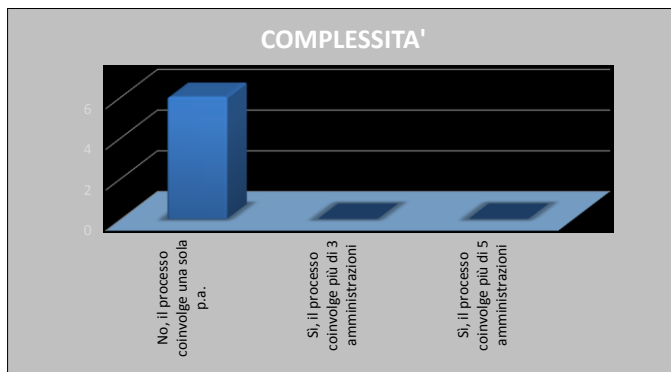
Il processo è discrezionale o è vincolato da leggi o atti amministrativi?



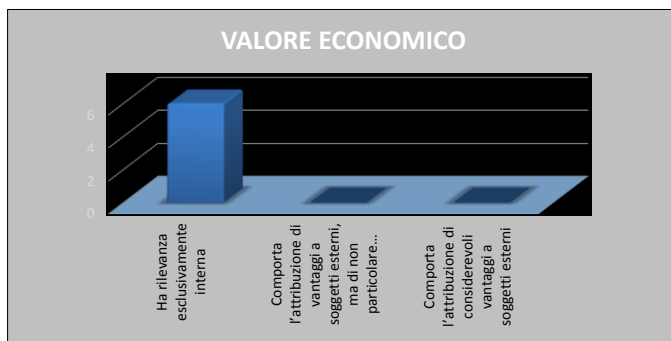
Il processo produce effetti diretti all'esterno dell'amministrazione di riferimento?



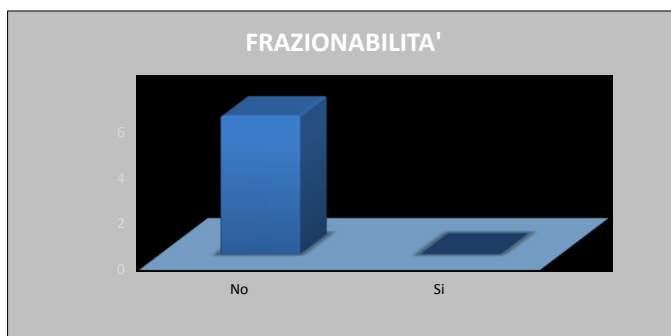
Si tratta di un processo complesso che comporta il coinvolgimento di più amministrazioni (esclusi i controlli) in fasi successive per il conseguimento del risultato?



Qual è l'impatto economico del processo?

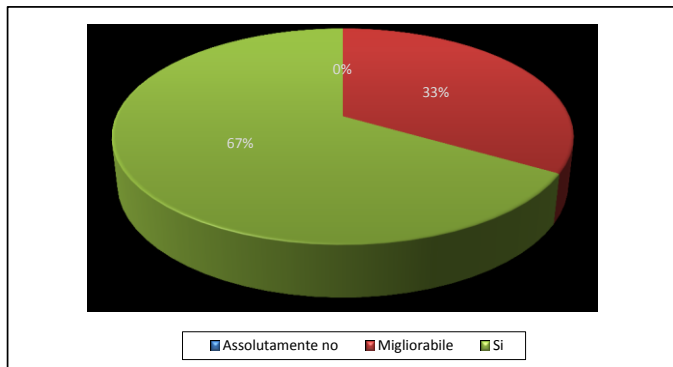


Il risultato finale del processo può essere raggiunto anche effettuando una pluralità di operazioni di entità economica ridotta che, considerate complessivamente, alla fine assicurano lo stesso risultato?

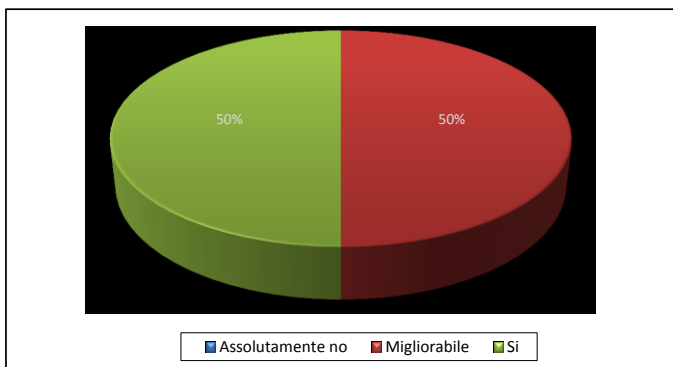


Rapporti contrattuali con privati accreditati

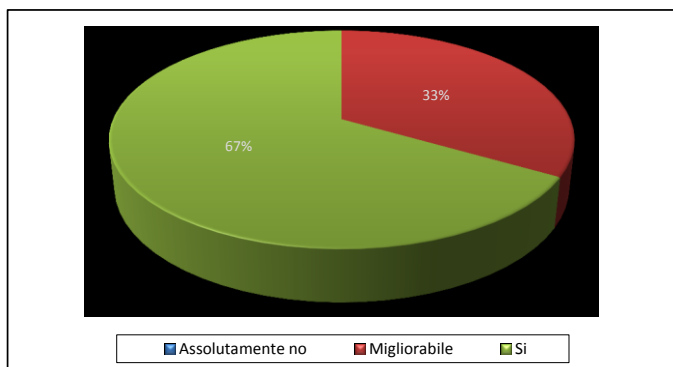
In Azienda esiste un sistema di indicazione dei criteri, modalità, tempi ed ambiti per la rilevazione dei dati necessari alla stima del fabbisogno territoriale?



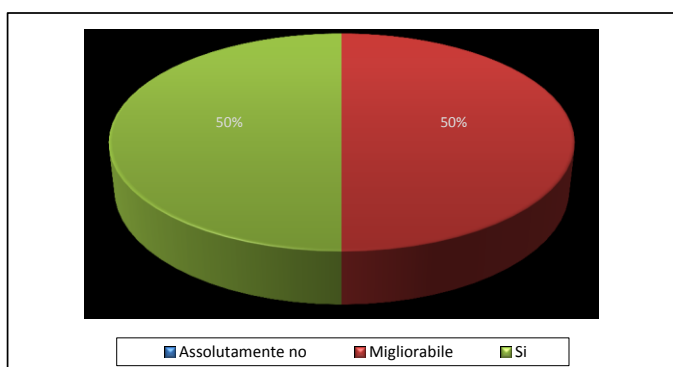
In Azienda esiste un sistema di verifica in merito ai presupposti autorizzativi e al rispetto dei tempi di conclusione del procedimento amministrativo?



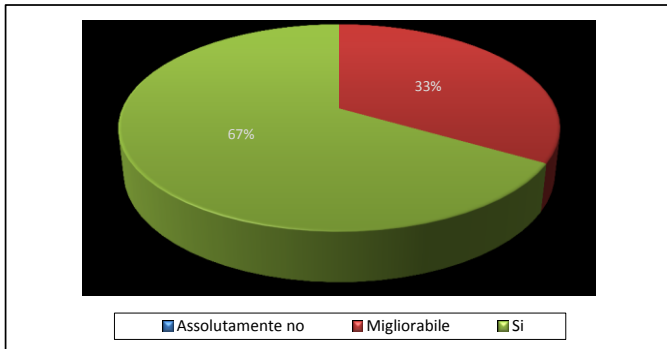
In Azienda esiste un sistema di verifica per la definizione di tempistiche per l'esecuzione dell'intero procedimento di accreditamento?



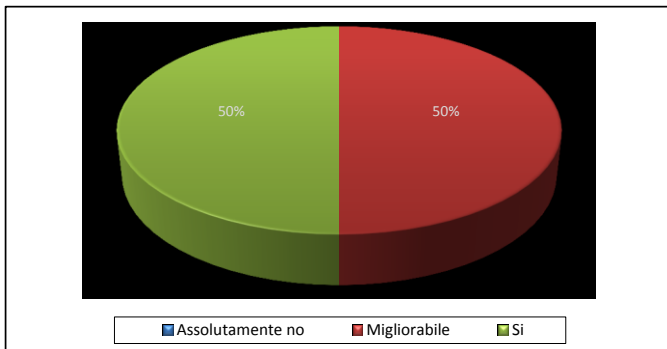
In Azienda esiste un sistema di previsione e verifica dei requisiti soggettivi per la nomina a componente delle commissioni ispettive?



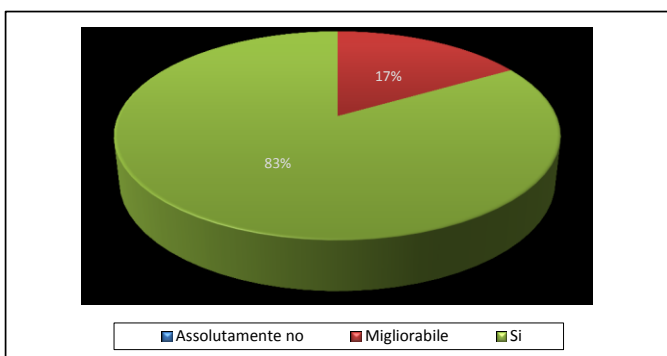
In Azienda esiste un sistema di rotazione degli ispettori?



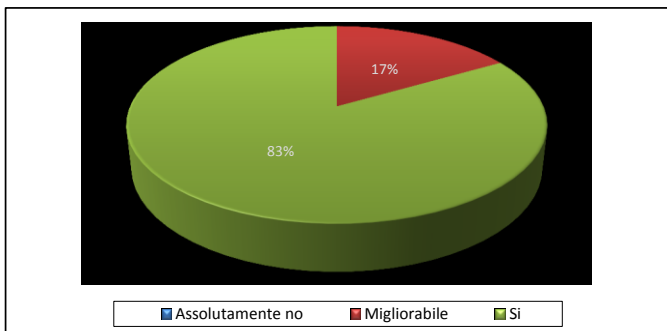
In Azienda esiste un modello standard di verbale omogeneo per le procedure per l'esecuzione delle attività ispettive?



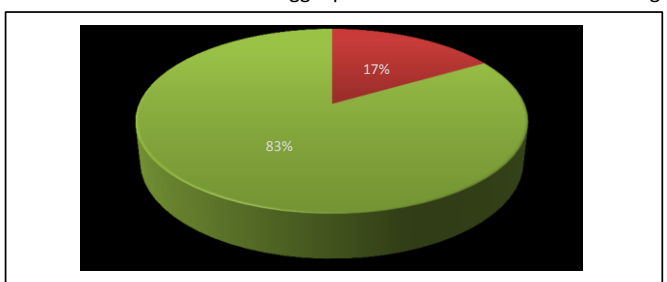
In Azienda esiste un sistema di verifica dei controlli quali-quantitativi e di esito sulle prestazioni erogate in regime di contrattualizzazione?

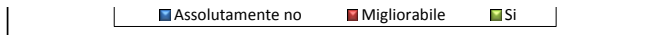


In Azienda esiste un sistema di verifica per la definizione di modalità di controllo e vigilanza sul rispetto dei contenuti degli accordi contrattuali?

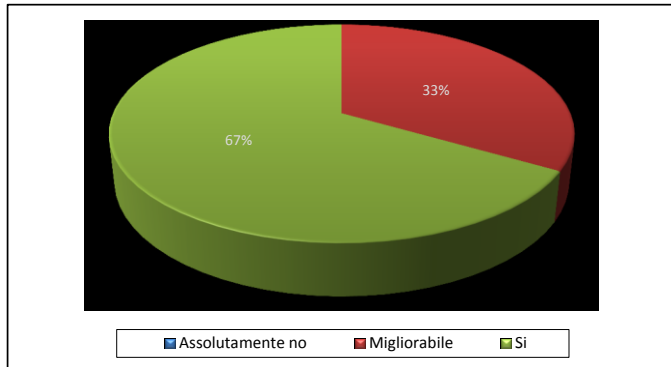


In Azienda esiste un sistema di monitoraggio per la valutazione delle attività erogate?

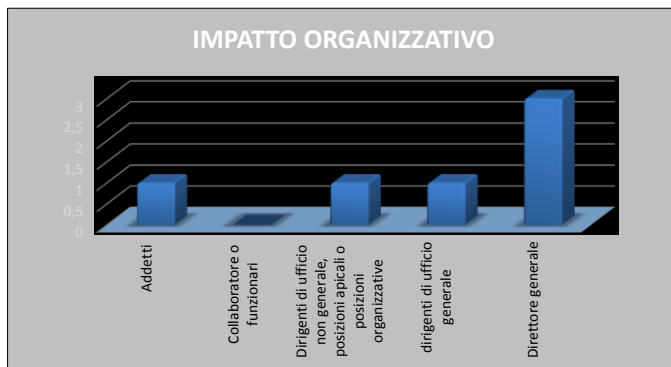




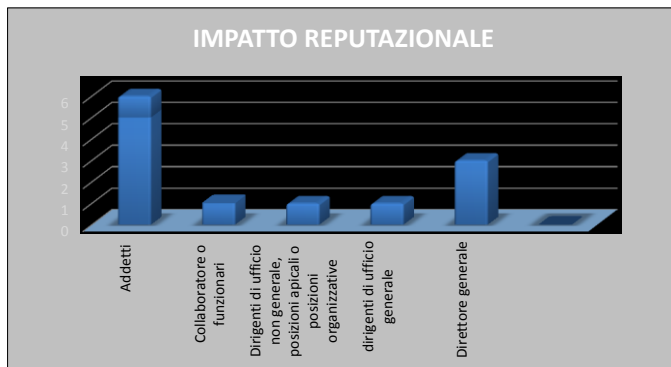
In Azienda è stato immaginato un percorso di formazione e rotazione del personale addetto al controllo?



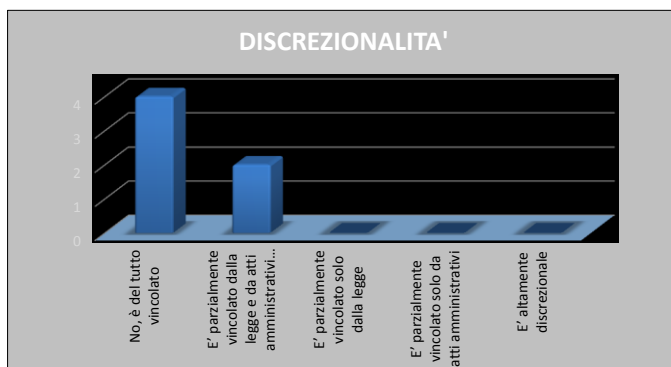
Quali funzioni dell'organizzazione possono essere coinvolte nell'evento di corruzione? (indicare la funzione più elevata)



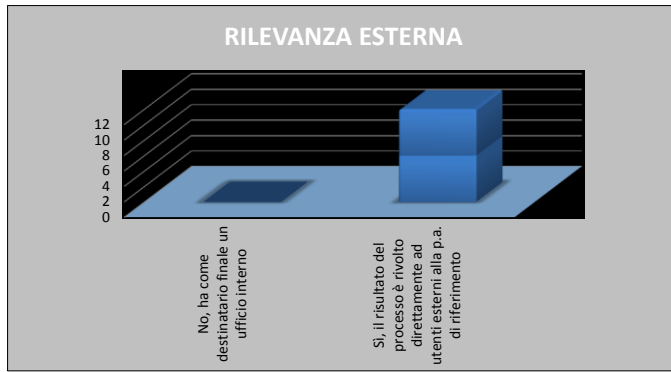
Nel corso degli ultimi 5 anni sono stati pubblicate, su giornali o riviste, notizie aventi ad oggetto il medesimo evento o eventi analoghi?



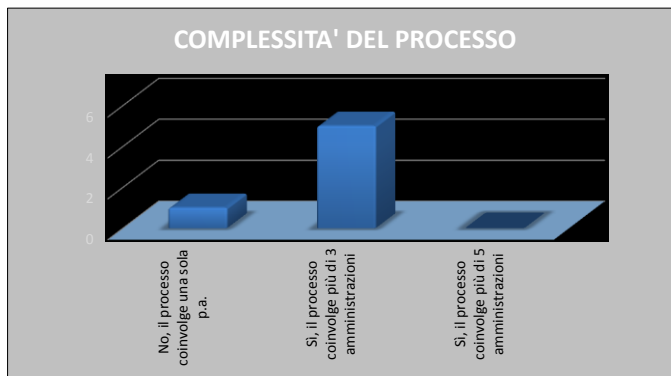
Il processo è discrezionale o è vincolato da leggi o atti amministrativi?



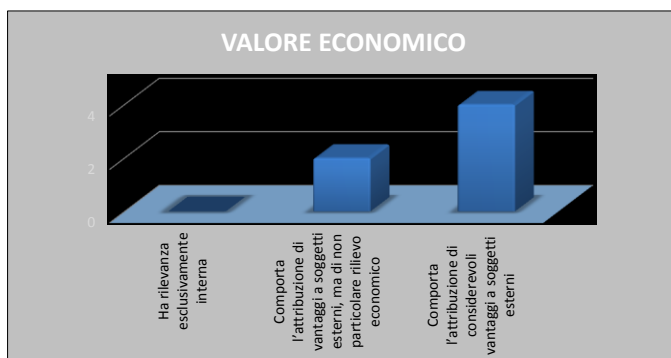
Il processo produce effetti diretti all'esterno dell'amministrazione di riferimento?



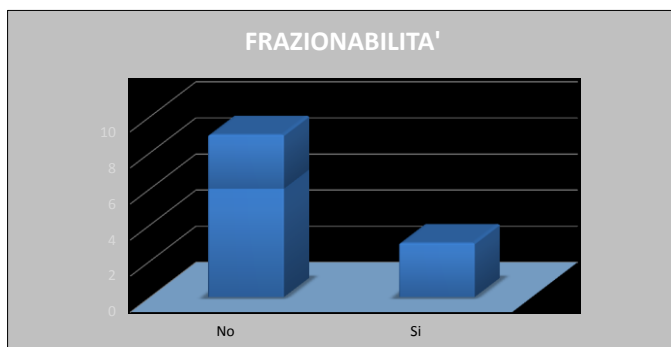
Si tratta di un processo complesso che comporta il coinvolgimento di più amministrazioni (esclusi i controlli) in fasi successive per il conseguimento del risultato?



Qual è l'impatto economico del processo?

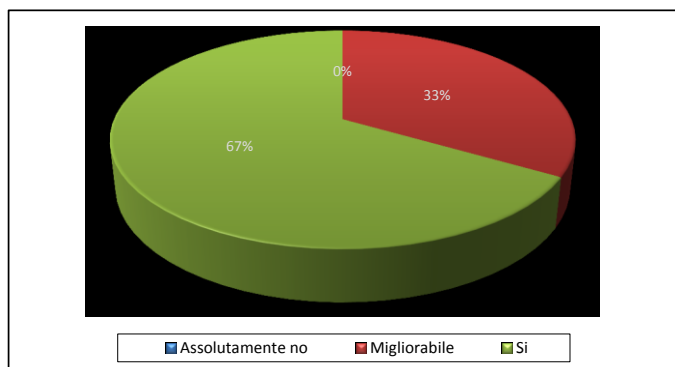


Il risultato finale del processo può essere raggiunto anche effettuando una pluralità di operazioni di entità economica ridotta che, considerate complessivamente, alla fine assicurano lo stesso risultato?

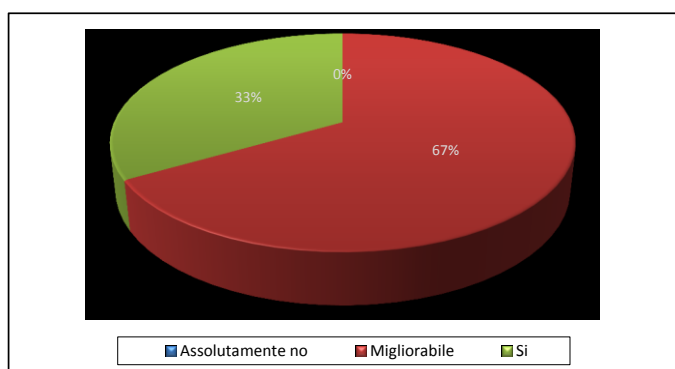


Farmaceutica, dispositivi e altre tecnologie: ricerca, sperimentazioni e sponsorizzazioni.

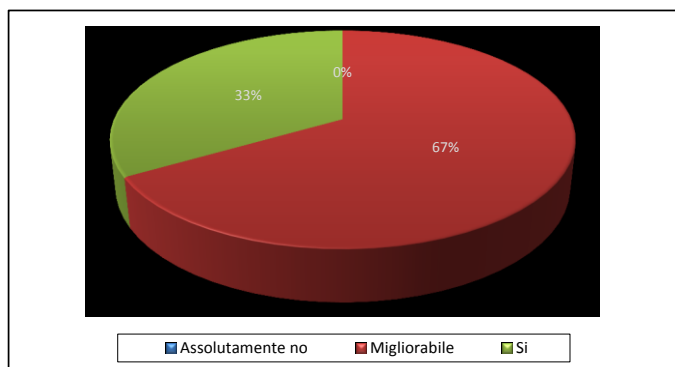
In Azienda esiste un sistema per la gestione informatizzata del magazzino ai fini della corretta movimentazione delle scorte?



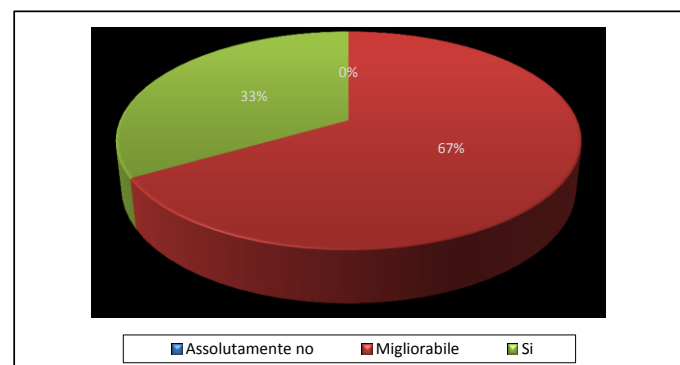
In Azienda esiste un sistema per l'informatizzazione del ciclo di terapia fino alla somministrazione?



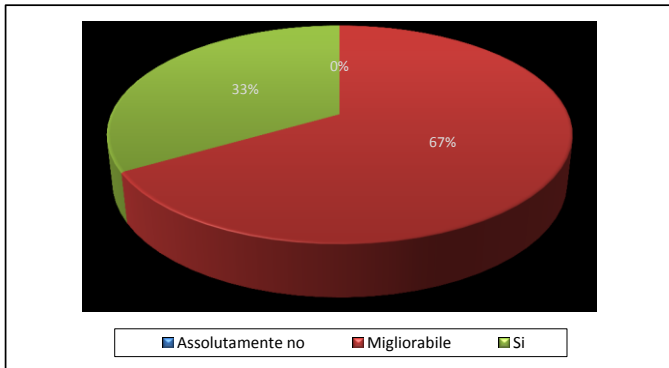
In Azienda esiste un sistema di verifica per eventuali anomalie prescrittive anche con riferimento all'associazione farmaco-prescrittore e farmaco-paziente?



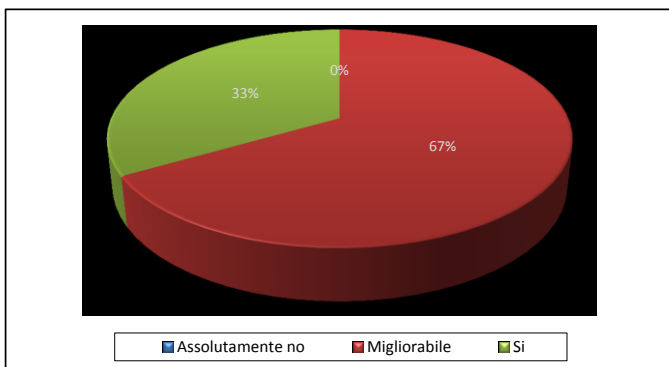
In Azienda esistono procedure di controllo e verifica per le modalità di elaborazione e valutazione dei dati (Privacy), a partire dall'utilizzo del "Sistema tessera sanitaria"?



Il codice di comportamento adottato immagina misure di rotazione rivolte agli operatori addetto alla vigilanza e al controllo?



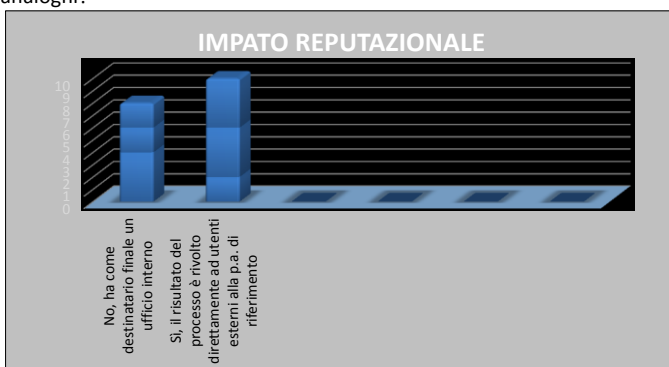
Il codice di comportamento adottato immagina apposite dichiarazioni che rendano conoscibili le relazioni e/o interessi che possono coinvolgere i professionisti di area sanitaria e amministrativa nell'espletamento di attività inerenti alla funzione che implicino responsabilità nella gestione delle risorse e nei processi decisionali in materia di farmaci, dispositivi, altre tecnologie, nonché ricerca, sperimentazione e sponsorizzazione?

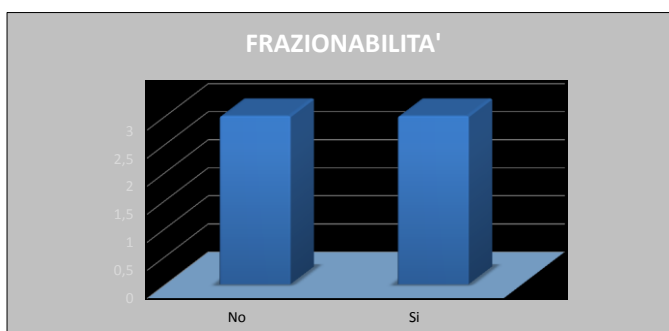
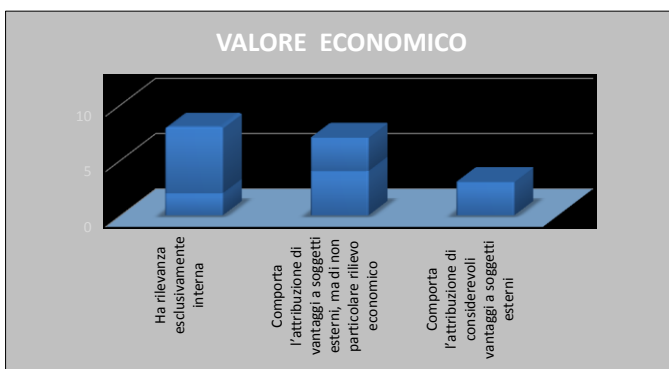
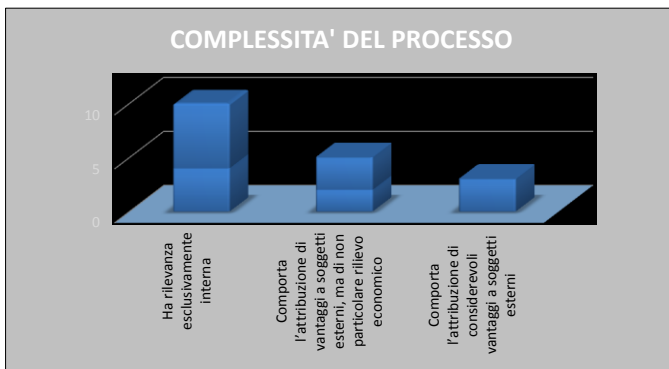
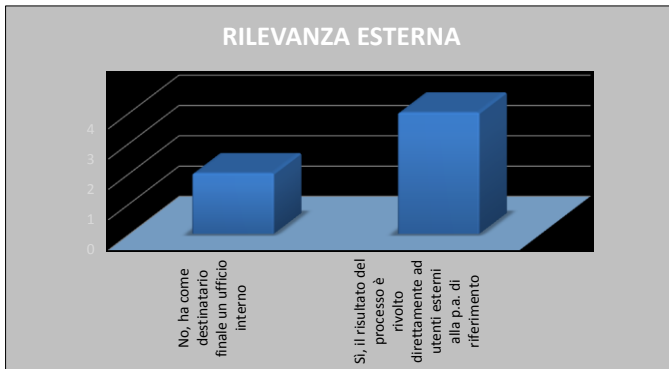
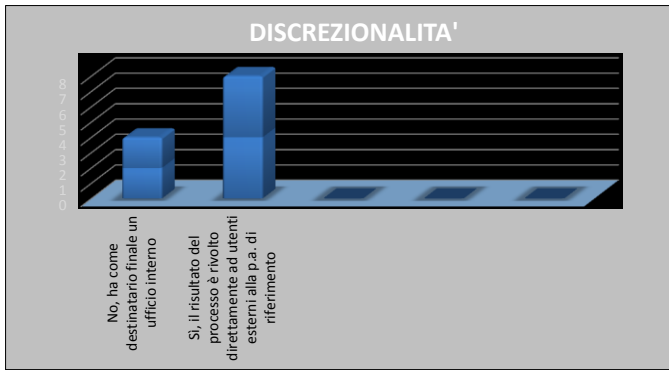


Quali funzioni dell'organizzazione possono essere coinvolte nell'evento di corruzione? (indicare la funzione più elevata)



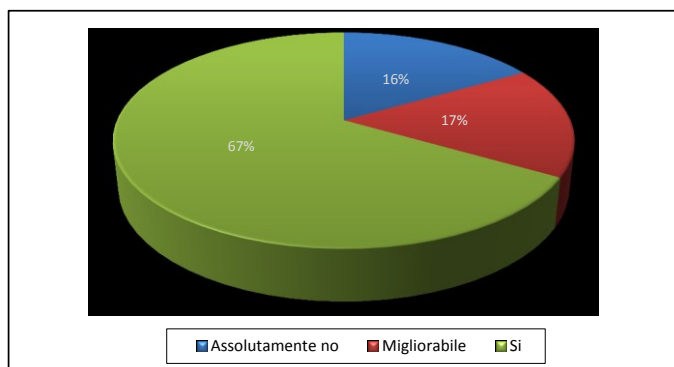
Nel corso degli ultimi 5 anni sono stati pubblicate, su giornali o riviste, notizie aventi ad oggetto il medesimo evento o eventi analoghi?



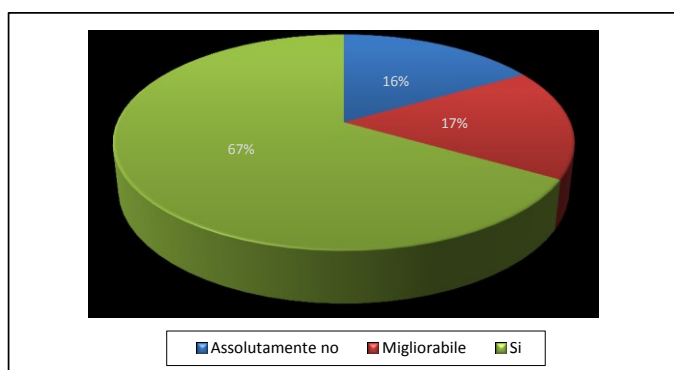


Attività conseguenti al decesso in ambito intraospedaliero

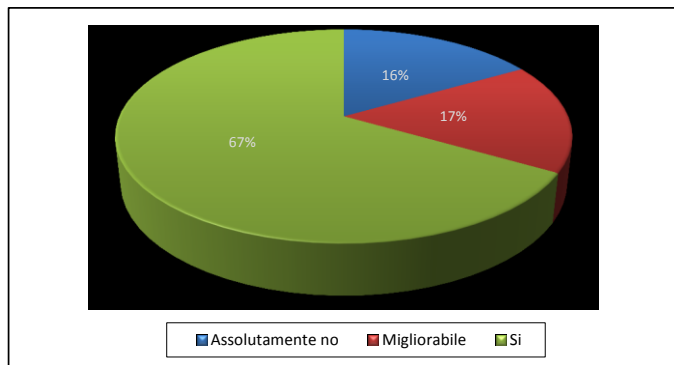
In azienda esiste una procedura che prevede l'obbligo di una adeguata motivazione circa l'esternalizzazione o l'internalizzazione del servizio da parte del management?



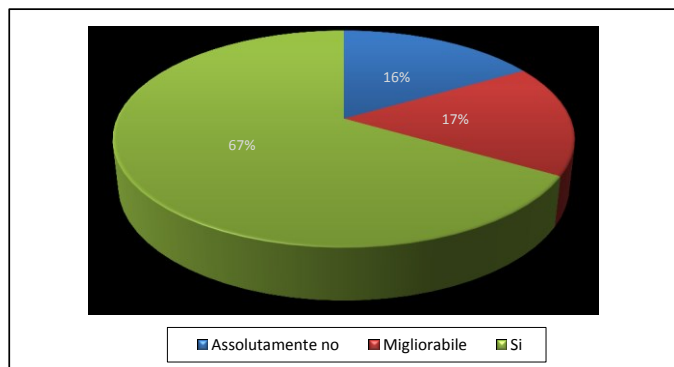
In azienda esiste una procedura rivolta a rafforzare gli strumenti di controllo nei confronti degli operatori coinvolti (interni ed esterni) in ordine alla correttezza, legalità ed eticità nella gestione del servizio?



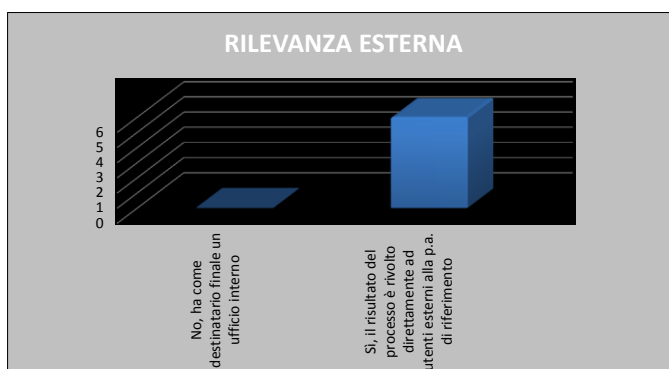
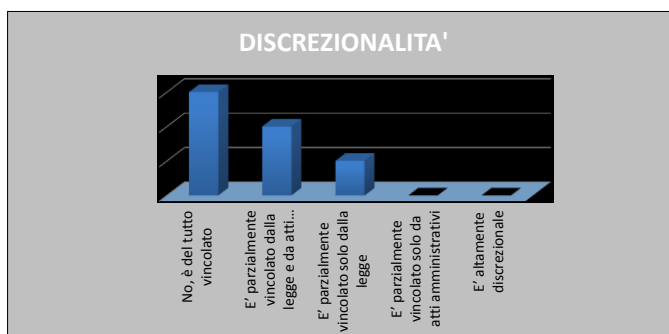
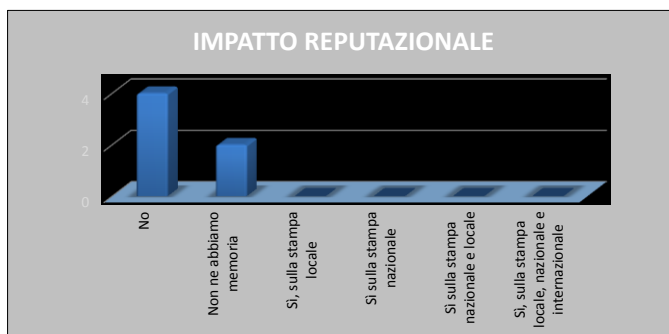
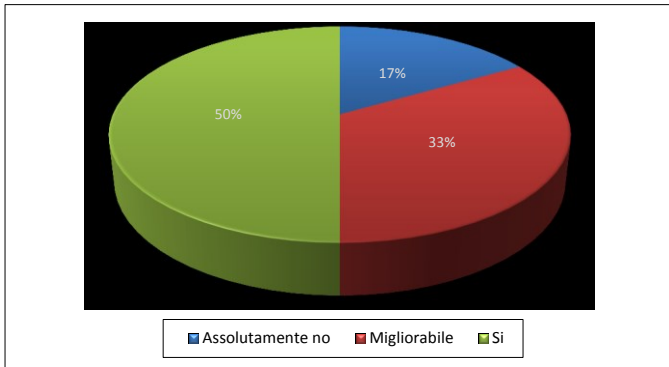
In azienda esiste una procedura che prevede la rotazione del personale direttamente interessato?

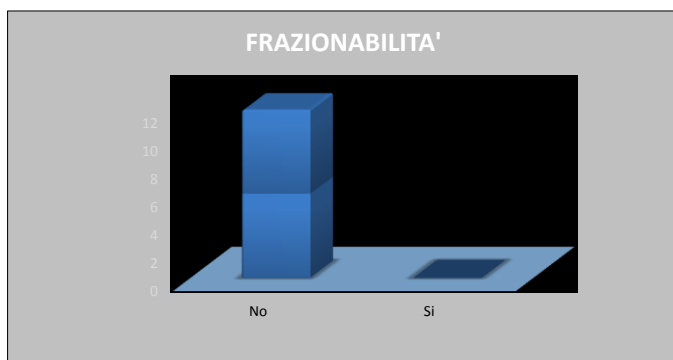
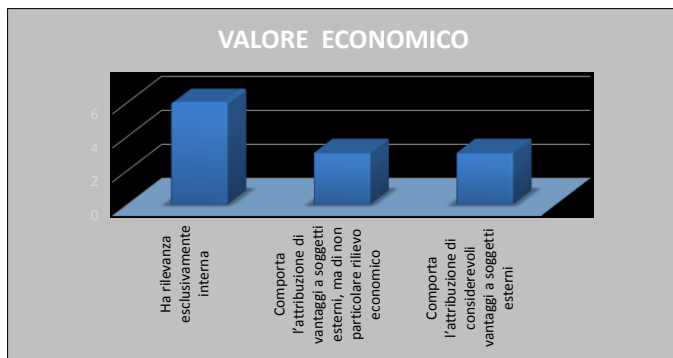
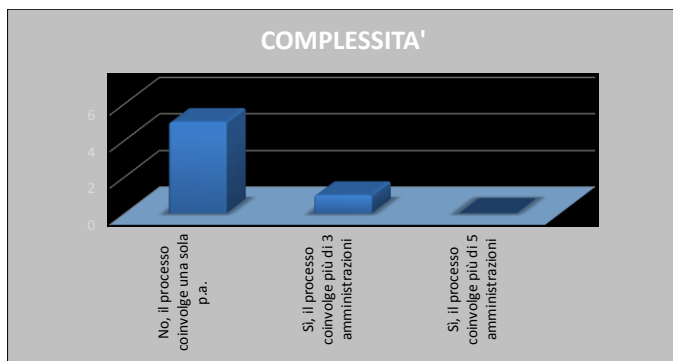


Il codice di comportamento adottato immagina specifiche regole di condotta che disciplinino obblighi di riservatezza relativi all'evento del decesso cui devono attenersi gli operatori addetti al servizio?



In azienda esiste una procedura che prevede dal monitoraggio dei costi e tempi di assegnazione, anche al fine di riscontrare eventuali proroghe ripetute e/o una eccessiva concentrazione verso una stessa impresa o gruppo di imprese, del servizio di camere mortuarie?





RIEPILOGO ALPI E LISTE D'ATTESA

Breve relazione.

Occorre organizzare un osservatorio e monitorare le seguenti criticità:

- definizione di tempistiche per l'esecuzione dell'intero procedimento di accreditamento;
- informatizzazione del ciclo di terapia fino alla somministrazione.

Il codice di comportamento è integrato prevedendo apposite dichiarazioni che rendano conoscibili le relazioni e/o interessi che possono coinvolgere i professionisti di area sanitaria e amministrativa nell'espletamento di attività inerenti alla funzione che implicino responsabilità nella gestione delle risorse e nei processi decisionali in materia di farmaci, dispositivi, altre tecnologie, nonché ricerca, sperimentazione e sponsorizzazione.

Valutazione per range

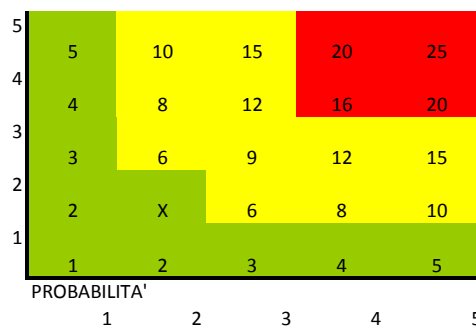
- Fino a 5 BASSO
- Da 5 a 15 MEDIO
- Da 15 a 25 ALTO

Media aritmetica tra le medie ponderate 2,66667 1,58333
 Impatto organizzativo medio 0,5
 Impatto reputazionale medio 2,04167

Tra	1	e	2	BASSA
Tra	2	e	4	MEDIA
Tra	4	e	5	ELEVATA

Media tra l'impatto organizzativo medio e l'impatto reputazionale medio

Tra	0	e	2	BASSO
Tra	2	e	4	MEDIO
Tra	4	e	5	ELEVATO



Rapporti contrattuali con privati accreditati

Media aritmetica tra le medie ponderate	1,63636	
Impatto organizzativo medio	3,83333	
Impatto reputazionale medio	0,16667	2
Probabilita' Media	2,86667	

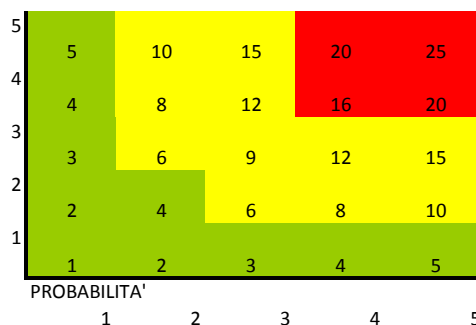
Valutazione per range	
Fino a 5	BASSO
Da 5 a 15	MEDIO
Da 15 a 25	ALTO

Legenda e metrica

Tra	1	e	2	BASSA
Tra	2	e	4	MEDIA
Tra	4	e	5	ELEVATA

Media tra l'impatto organizzativo medio e l'impatto reputazionale medio

Tra	0	e	2	BASSO
Tra	2	e	4	MEDIO
Tra	4	e	5	ELEVATO



Farmaceutica, dispositivi e altre tecnologie: ricerca, sperimentazioni e sponsorizzazioni.

Media aritmetica tra le medie ponderate	1,77778	
Impatto organizzativo medio	3,5	
Impatto reputazionale medio	0,33333	1,91667
Probabilita' Media	2,75	

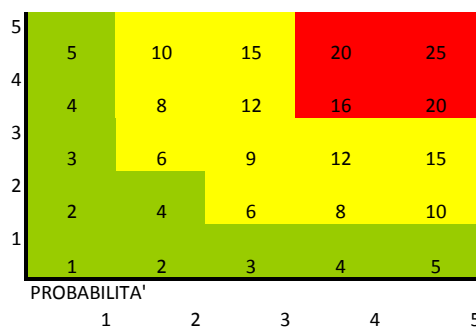
Valutazione per range	
Fino a 5	BASSO
Da 5 a 15	MEDIO
Da 15 a 25	ALTO

Legenda e metrica

Tra	1	e	2	BASSA
Tra	2	e	4	MEDIA
Tra	4	e	5	ELEVATA

Media tra l'impatto organizzativo medio e l'impatto reputazionale medio

Tra	0	e	2	BASSO
Tra	2	e	4	MEDIO
Tra	4	e	5	ELEVATO



Attività conseguenti al decesso in ambito intraospedaliero

Media aritmetica tra le medie ponderate	2,4	
Impatto organizzativo medio	1,66667	
Impatto reputazionale medio	0,33333	1
Probabilita' Media	2,6	

Valutazione per range	
Fino a 5	BASSO
Da 5 a 15	MEDIO
Da 15 a 25	ALTO

Legenda e metrica

Tra	1	e	2	BASSA
Tra	2	e	4	MEDIA
Tra	4	e	5	ELEVATA

Media tra l'impatto organizzativo medio e l'impatto reputazionale medio

Tra	0	e	2	BASSO
Tra	2	e	4	MEDIO
Tra	4	e	5	ELEVATO

