

Cosa influenza la vaccinazione anti-Covid-19 negli operatori sanitari?

Copertura e determinanti della vaccinazione nella Regione Marche

M. Iommi¹, A. Faragalli¹, E. Skrami¹, R. Gesuita¹, L. Ferrante¹, M. Morbidoni², C. Mancini², A. Guidi², A. Cardone², P. Serafini³, R. Appignanesi³, F. Carle¹

¹Centro EBI, Università Politecnica delle Marche

²ASUR Marche AV2, UOC-ISP Ambiente e Salute-UOS Epidemiologia

³ASUR Marche, Direzione Sanitaria

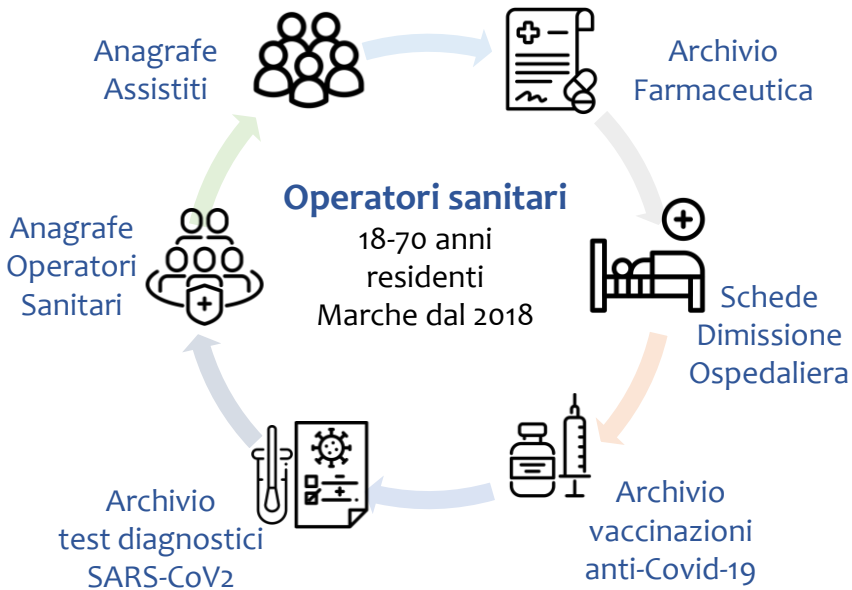
Studio Osservazionale Prospettico



27 Dicembre 2020 - 31 Maggio 2021

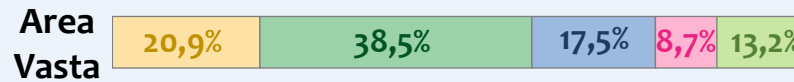
Fonti dei dati

Flussi amministrativi sanitari regione Marche



Coorte Operatori Sanitari

N = 21.118

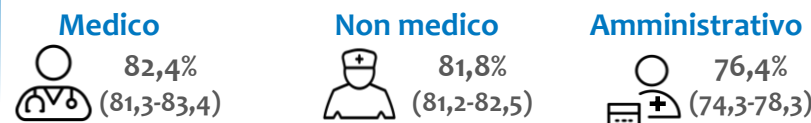
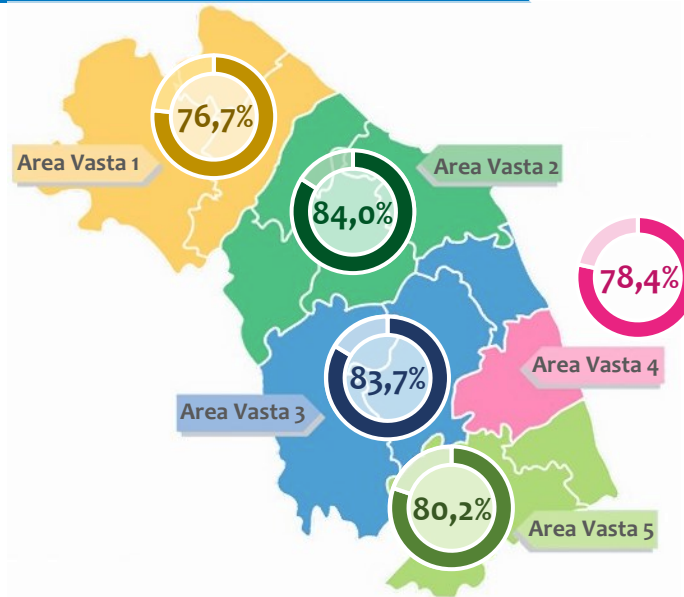


- 25,9% Medico
- 60,5% Non medico
- 8,5% Amministrativo
- 5,1% Altro

Copertura vaccinale

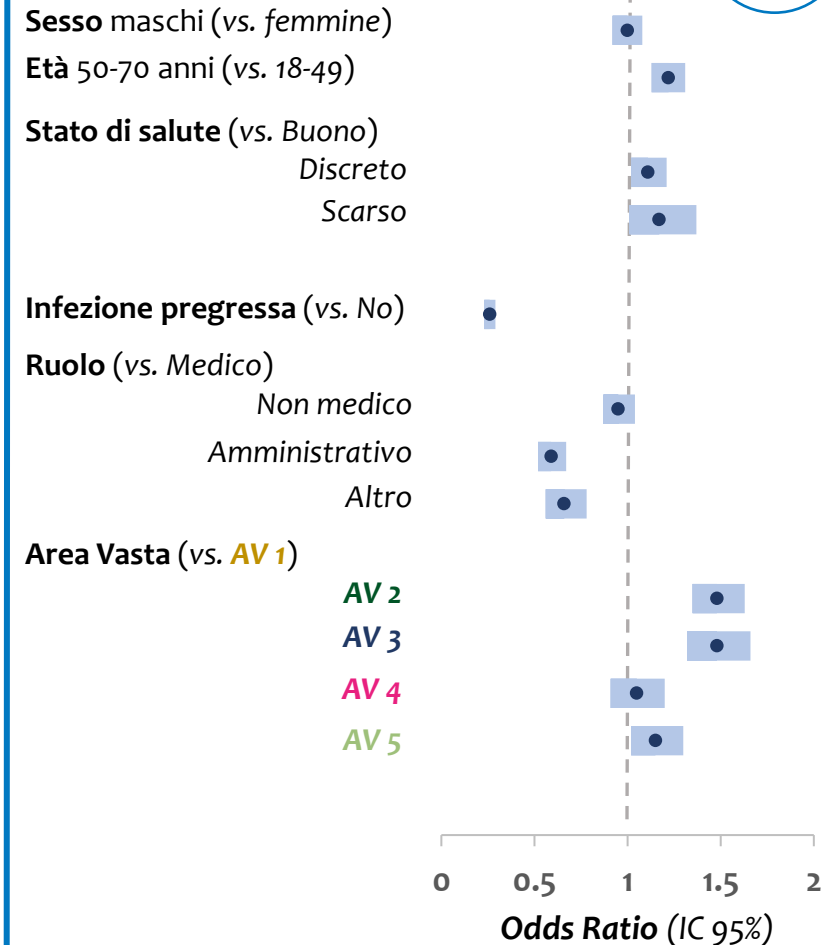
(intervallo di confidenza 95%)

81,2%
(80,7 - 81,8)



Determinanti della copertura vaccinale

Modello multiplo di regressione logistica



Outcome

Copertura vaccinale

due dosi Comirnaty, Spikevax, o Vaxzevria;
unica dose Janssen